

# **Impulstag «Hygiene im Pflegeheim verankern»**

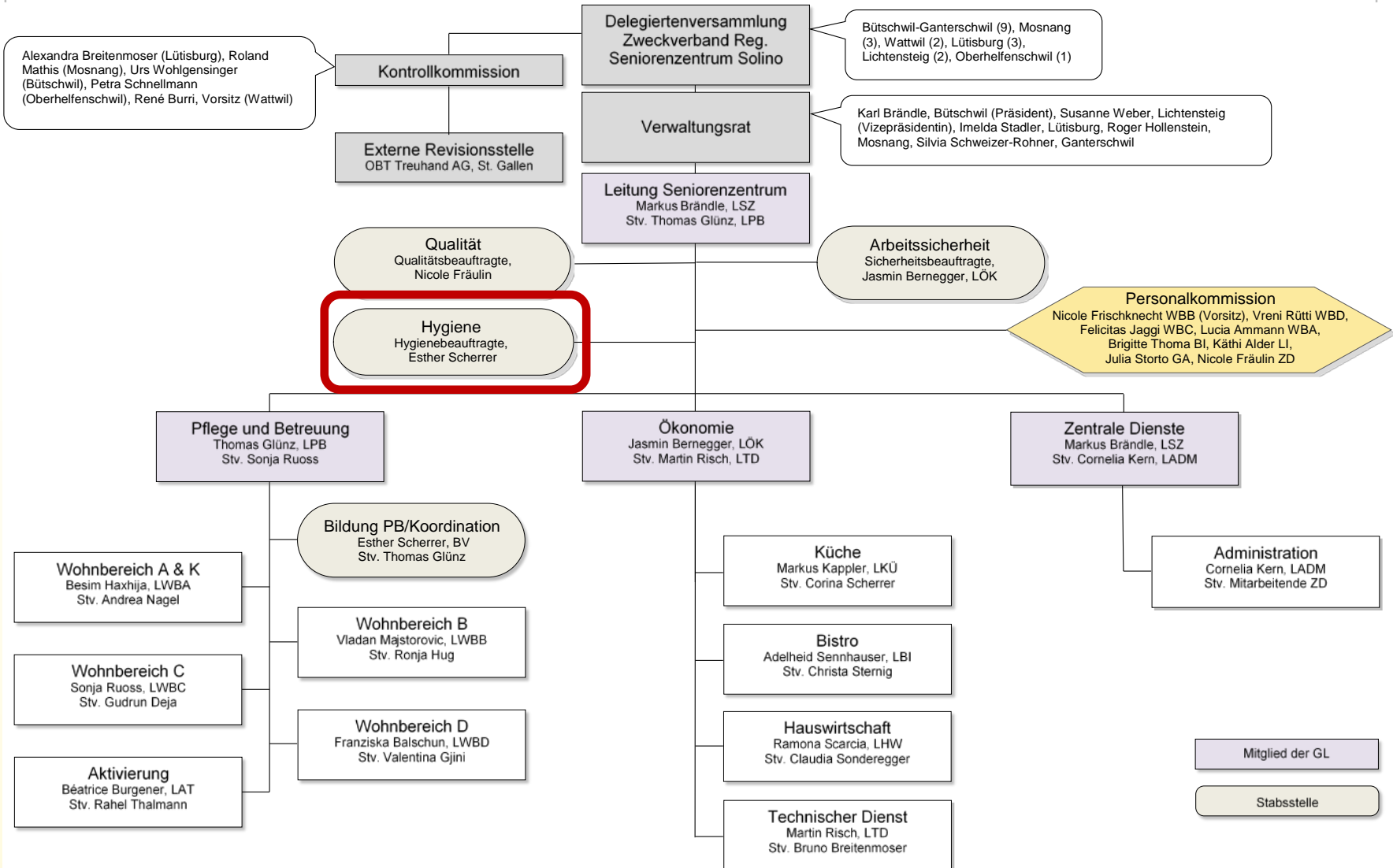
**Hygienekonzept im Seniorenzentrum Solino in**

**Bütschwil**

Das Seniorenzentrum im  
Toggenburg

# Solino

wo die Herzlichkeit zu Hause ist



Alexandra Breitenmoser (Lütisburg), Roland Mathis (Mosnang), Urs Wohlgensinger (Bütschwil), Petra Schnellmann (Oberhelfenschwil), René Burri, Vorsitz (Wattwil)

**Kontrollkommission**

**Externe Revisionsstelle**  
OB Trehand AG, St. Gallen

**Delegiertenversammlung**  
Zweckverband Reg.  
Seniorenzentrum Solino

Bütschwil-Ganterschwil (9), Mosnang (3), Wattwil (2), Lütisburg (3), Lichtensteig (2), Oberhelfenschwil (1)

**Verwaltungsrat**

Karl Brändle, Bütschwil (Präsident), Susanne Weber, Lichtensteig (Vizepräsidentin), Imelda Stadler, Lütisburg, Roger Hollenstein, Mosnang, Silvia Schweizer-Rohner, Ganterschwil

**Leitung Seniorenzentrum**  
Markus Brändle, LSZ  
Stv. Thomas Glünz, LPB

**Qualität**  
Qualitätsbeauftragte,  
Nicole Fräulin

**Hygiene**  
Hygienebeauftragte,  
Esther Scherrer

**Arbeitsicherheit**  
Sicherheitsbeauftragte,  
Jasmin Bernegger, LÖK

**Personalkommission**  
Nicole Frischknecht WBB (Vorsitz), Vreni Rütli WBD,  
Felicitas Jaggi WBC, Lucia Ammann WBA,  
Brigitte Thoma BI, Käthi Alder LI,  
Julia Storto GA, Nicole Fräulin ZD

**Pflege und Betreuung**  
Thomas Glünz, LPB  
Stv. Sonja Ruoss

**Ökonomie**  
Jasmin Bernegger, LÖK  
Stv. Martin Risch, LTD

**Zentrale Dienste**  
Markus Brändle, LSZ  
Stv. Cornelia Kern, LADM

**Bildung PB/Koordination**  
Esther Scherrer, BV  
Stv. Thomas Glünz

**Wohnbereich A & K**  
Besim Haxhija, LWBA  
Stv. Andrea Nagel

**Wohnbereich B**  
Vladan Majstorovic, LWBB  
Stv. Ronja Hug

**Wohnbereich C**  
Sonja Ruoss, LWBC  
Stv. Gudrun Deja

**Wohnbereich D**  
Franziska Balschun, LWBD  
Stv. Valentina Gjini

**Aktivierung**  
Béatrice Burgener, LAT  
Stv. Rahel Thalmann

**Küche**  
Markus Kappler, LKÜ  
Stv. Corina Scherrer

**Bistro**  
Adelheid Sennhauser, LBI  
Stv. Christa Sternig

**Hauswirtschaft**  
Ramona Scarcia, LHW  
Stv. Claudia Sonderegger

**Technischer Dienst**  
Martin Risch, LTD  
Stv. Bruno Breitenmoser

**Administration**  
Cornelia Kern, LADM  
Stv. Mitarbeitende ZD

Mitglied der GL

Stabsstelle

## Entwicklung - Hygiene im Solino

- ❖ Etablierung Hygiene im Solino war ein Prozess über mehrere Jahre
- ❖ 2001
  - ❖ Erste Diskussionen und Vorstellung «Leitlinien zur Hygiene im Seniorenzentrum Solino»
    - > Überzeugungsarbeit / Pionieraufgabe
    - «Wir sind eine Langzeitinstitution und kein Spital»
- ❖ 2002
  - ❖ Aufbau einer internen Hygiene-Arbeitsgruppe
    - > Mitglieder aus jedem Bereich
  - ❖ Erstmalsig «Gripeschutzimpfung»
    - ❖ Seit 2010 Durchschnittliche Durchimpfung
      - ❖ Bereich Pflege                    30%
      - ❖ Solino Gesamt                    22%

## Entwicklung - Hygiene im Solino

- ❖ 2004
  - ❖ Konzept «Hygienekontrolle» plus Kontrollblätter  
> Überkreuzkontrolle in alle Bereiche
  - ❖ Raucher-/Nichtraucherkonzept
- ❖ 2005
  - ❖ Hygiene als festes Thema in den jährlichen «IBF»
- ❖ 2006
  - ❖ Erstmals Norovirus-Ausbruch im Solino
    - ❖ Hygienekonzept – Epidemie durch Noroviren
  - ❖ Innerbetriebliche Gesundheitsvorsorge
    - ❖ Erste Aktion für das Personal

## Entwicklung - Hygiene im Solino

- ❖ 2007
  - ❖ Hygienestandards in den Räumlichkeiten
- ❖ 2008
  - ❖ Leistungsbeschreibung Reinigung
  - ❖ Wartung und Pflege verschiedener med. Geräte
- ❖ 2009
  - ❖ Berufsbekleidung und Personal-Hygiene
    - ❖ Grosses Thema «Ringe»
  - ❖ Schweinegrippe → Solino nicht tangiert
    - ❖ Pandemie-Konzept

## Entwicklung - Hygiene im Solino

- ❖ 2010
  - ❖ Zweiter Norovirus-Ausbruch
    - ❖ Ca. 80% Bewohner und Personal betroffen
    - ❖ Dauer 17 Tage
    - ❖ Entstandene Kosten ca. 35` 000,- SFR

**Manchmal braucht es ein Geschehnis, eine Initialzündung,  
damit sich im Bewusstsein etwas ändert!**

**Es gab eine Hygiene-Arbeitsgruppe, aber das Thema befand  
sich immer noch im Dornröschenschlaf.**

## Entwicklung - Hygiene im Solino

- ❖ 2011
  - ❖ Workshops Restrukturierung «Hygiene-Konzept»
- ❖ 2012
  - ❖ Mandat für externe Hygiene-Beratung
  - ❖ Hygiene-Audit
  - ❖ Neue Struktur
    - ❖ Ausweisung 20% Hygienebeauftragte
- ❖ 2013
  - ❖ Messungen – insbesondere Händehygiene
  - ❖ Standardmassnahmen Hygiene

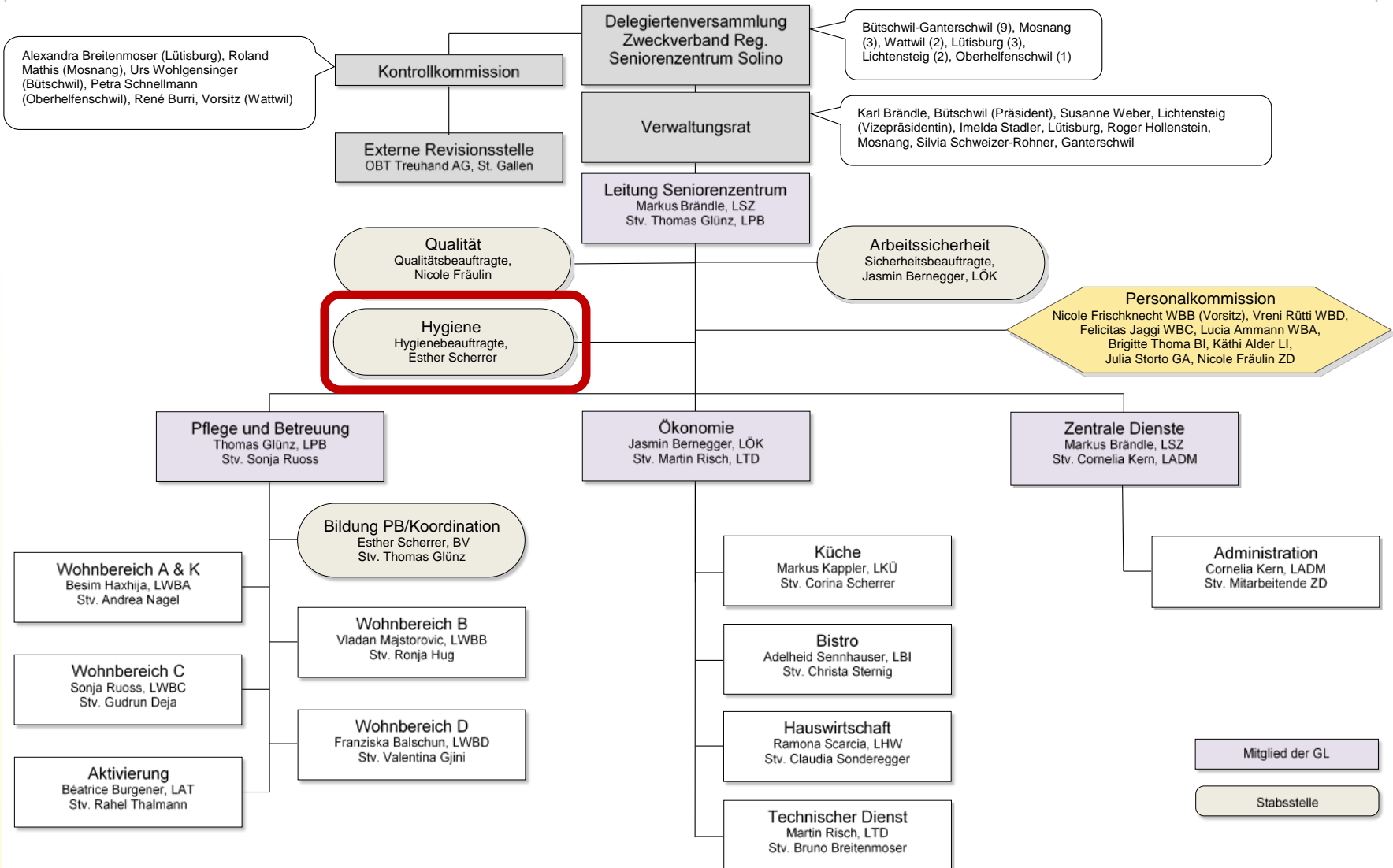
## Entwicklung - Hygiene im Solino

- ❖ 2016
  - ❖ Beraterwechsel → Silvia Liechti
- ❖ 2017
  - ❖ «Gesamt-Hygienekonzept» in Zusammenarbeit mit IVF
  - ❖ Workshop
- ❖ 2018
  - ❖ Zusammenarbeit mit Sylvia Liechti, IVF Hartmann AG
  - ❖ Arbeiten mit dem Hygienekonzept
  - ❖ Herausforderungen im Umgang mit dem Hygienekonzept



# Solino

wo die Herzlichkeit zu Hause ist



Alexandra Breitenmoser (Lütisburg), Roland Mathis (Mosnang), Urs Wohlgensinger (Bütschwil), Petra Schnellmann (Oberhelfenschwil), René Burri, Vorsitz (Wattwil)

**Kontrollkommission**

**Externe Revisionsstelle**  
OB Trehand AG, St. Gallen

**Delegiertenversammlung**  
Zweckverband Reg.  
Seniorenzentrum Solino

Bütschwil-Ganterschwil (9), Mosnang (3), Wattwil (2), Lütisburg (3), Lichtensteig (2), Oberhelfenschwil (1)

**Verwaltungsrat**

Karl Brändle, Bütschwil (Präsident), Susanne Weber, Lichtensteig (Vizepräsidentin), Imelda Stadler, Lütisburg, Roger Hollenstein, Mosnang, Silvia Schweizer-Rohner, Ganterschwil

**Leitung Seniorenzentrum**  
Markus Brändle, LSZ  
Stv. Thomas Glünz, LPB

**Qualität**  
Qualitätsbeauftragte,  
Nicole Fräulin

**Hygiene**  
Hygienebeauftragte,  
Esther Scherrer

**Arbeitsicherheit**  
Sicherheitsbeauftragte,  
Jasmin Bernegger, LÖK

**Personalkommission**  
Nicole Frischknecht WBB (Vorsitz), Vreni Rütli WBD,  
Felicitas Jaggi WBC, Lucia Ammann WBA,  
Brigitte Thoma BI, Käthi Alder LI,  
Julia Storto GA, Nicole Fräulin ZD

**Pflege und Betreuung**  
Thomas Glünz, LPB  
Stv. Sonja Ruoss

**Ökonomie**  
Jasmin Bernegger, LÖK  
Stv. Martin Risch, LTD

**Zentrale Dienste**  
Markus Brändle, LSZ  
Stv. Cornelia Kern, LADM

**Wohnbereich A & K**  
Besim Haxhija, LWBA  
Stv. Andrea Nagel

**Bildung PB/Koordination**  
Esther Scherrer, BV  
Stv. Thomas Glünz

**Wohnbereich C**  
Sonja Ruoss, LWBC  
Stv. Gudrun Deja

**Wohnbereich B**  
Vladan Majstorovic, LWBB  
Stv. Ronja Hug

**Aktivierung**  
Béatrice Burgener, LAT  
Stv. Rahel Thalmann

**Wohnbereich D**  
Franziska Balschun, LWBD  
Stv. Valentina Gjini

**Küche**  
Markus Kappler, LKÜ  
Stv. Corina Scherrer

**Administration**  
Cornelia Kern, LADM  
Stv. Mitarbeitende ZD

**Bistro**  
Adelheid Sennhauser, LBI  
Stv. Christa Sternig

**Hauswirtschaft**  
Ramona Scarcia, LHW  
Stv. Claudia Sonderegger

Mitglied der GL

**Technischer Dienst**  
Martin Risch, LTD  
Stv. Bruno Breitenmoser

Stabsstelle

## Entwicklung - Hygiene im Solino

- ❖ **2018**
  - ❖ Zusammenarbeit mit Sylvia Liechti, IVF Hartmann AG
  - ❖ Arbeiten mit dem Hygienekonzept
  - ❖ Herausforderungen im Umgang mit dem Hygienekonzept

Dazu wird Sie nun Fr. Esther Scherrer weiter informieren.

Danke für Ihre Aufmerksamkeit

## Hygienekonzept

- ❖ Erarbeitung des Hygienekonzeptes
- ❖ Zusammenarbeit mit Sylvia Liechi, IVF Hartmann AG
- ❖ Mitarbeiterschulung Hygienekonzept

## Herausforderungen im Umgang mit dem Hygienekonzept

- ❖ Kennen der Standardhygiene



- ❖ Mitarbeitende kennen den Inhalt des Hygienekonzepts und setzen die Massnahmen um

## Qualitätskontrollen der Hygiene in der Praxis

- ❖ Messungen
- ❖ Händehygiene
- ❖ Teamsitzungen
- ❖ Hygienekontrolle
- ❖ Hygienestandard

## Fazit



Vielen Dank für  
Ihre  
Aufmerksamkeit