



**CH-3003 Bern, PUE, Fas**

Gesundheitsamt des Kantons Obwalden  
Herr Werner Gut  
Dorfplatz 4  
Postfach 1261  
6061 Sarnen

Ihr Zeichen:  
Unser Zeichen: OM 219/10  
Kontakt: S. Fankhauser  
**Bern, 16. Februar 2011**

**Umsetzung der Neuordnung der Pflegefinanzierung in Pflegeheimen des Kantons Obwalden**

Sehr geehrter Herr Gut

Das Gesundheitsamt Obwalden hat sich am 11. November 2010 an die Preisüberwachung gewandt mit dem Wunsch, die Umsetzung der Neuordnung der Pflegefinanzierung zu analysieren.

Die Preisüberwachung hat am 1. Dezember 2010 sowie am 24. Januar 2011 die angefragten Daten erhalten.

**1 Gesamteinnahmen 2010 und 2011**

Die Kalkulation der Einnahmen aus den Pensions-, Betreuungs- und Pflegetarifen erfolgte mittels der Bewohnereinstufungen mit BESA und dem neuen 12-stufigen Pflegebedarfssystem an den vom Heim festgelegten Stichtagen.<sup>1</sup> Dabei stellt die Preisüberwachung fest, dass die Gesamttarifeinnahmen (bei konstanter Belegung gemäss Stichtag) mit dem neuen System insgesamt um 5.3% steigen dürften

---

<sup>1</sup> Bei der Betagteninstitution Eyhuis musste ein Korrekturfaktor verwendet werden, da hier die Summe der Pflegetage aufgrund zweier unterschiedlicher Stichtage nicht identisch waren. Bei der Betagtensiedlung Huwel bedurfte die Zuteilung auf die BESA-Stufen 4a und 4b ebenfalls einer Annahme der PUE.



(von 34'150'848 auf 35'966'100 Franken) was rund 1'815'252 Franken jährlich entspricht.<sup>2</sup> Wie diese Mehreinnahmen begründet werden, ist uns nicht bekannt.<sup>3</sup>

## 2 Änderungen bei der Pensions- und Betreuungstaxe

Im Jahr 2010 verfügte keines der Heime im Kanton Obwalden über eine Betreuungstaxe. Mit Einführung der Neuordnung der Pflegefinanzierung per 1. Januar 2011 haben nun alle Heime explizit oder implizit eine solche Tarifposition eingeführt. Wurde nicht explizit auf eine Betreuungstaxe verwiesen, so interpretierte die Preisüberwachung eine generelle Erhöhung der Pensionspreise als neue (implizite) Betreuungstaxe. Die Pensionspreise sind, abgesehen von den darin zum Teil neu enthaltenen Betreuungskomponenten, praktisch konstant geblieben. Eine geringe Erhöhung um zwei bzw. vier Franken pro Tag ist in den Einzelzimmerkategorien nur in den Betagtensiedlungen Eyhuis (98.- auf 100.- pro Tag im EZ) und dr'heimä (EZ Rudenz 102.- auf 106.-/Tag) festzustellen.

Die Betreuungspauschalen der Heime sind alle nicht abhängig von der Pflegebedarfsstufe. Die Höhe schwankt zwischen 18 und 45 Franken pro Tag.

Heime (in alphabetischer Reihenfolge)	Betreuung CHF / Tag	(Berechnungs-) Grundlage
Allmend	25	Differenz Pensionstaxen für EZ zwischen 2010 und 2011
Erlenhaus	25	ausgewiesen in Protokoll des Einwohnergemeinderats der Gemeinde Engelberg vom 8.9.2010
Eyhuis	26	Differenz Pensionstaxe in Pflegebedarfsstufe 1 bis 12 ggü. Pflegebedarfsstufe 0
Felsenheim	18	Differenz für EZ-Pensionspreis zwischen 2010 und 2011
dr'Heimä	22	Differenz Heimtaxe 2010 und Taxe Pension und Betreuung 2011 bei EZ Aaried und DZ Rudenz
Huwel	45	Differenz Pensionstaxe bei 1- und 2-Bettzimmer und 1-Zi-Wohnung zwischen 2010 und 2011 (Sofern der Erweiterungsbau gewisse Verschiebungen bei den Pensionstaxen bewirkt haben sollte, kann jedoch nicht die gesamte Differenz als Betreuungstaxe betitelt werden.)
am Schärme	25	Differenz zwischen Aufenthaltspreis 2011 und Pensions-Mietpreis 2010

Tabelle 1: Betreuungstaxen pro Tag in den Heimen des Kantons Obwalden 2011

<sup>2</sup> Die jährlichen Mehreinnahmen je Heim betragen: Allmend: 236'885.- Erlenhaus: 269'735.-; Eyhuis: 184'646.-; Felsenheim: 245'317.-; dr'heimä: 105'235.-; Huwel: 375'585.- sowie am Schärme: 397'850.-.

<sup>3</sup> Beim Eyhuis Lungern stellen wir etwa fest, dass die Taxordnung 2010 bereits seit dem Jahr 2003 in Kraft war, weshalb gewisse Anpassungen wohl darauf zurückzuführen sind.

Die Betagtensiedlung Huwel der Stiftung Betagtenheim Kerns weist mit einem Plus von 9.3% die höchste Zunahme der Tarifeinnahmen auf. Eine mögliche Erklärung wäre, dass eine Erhöhung der Pensionstaxen durch einen Erweiterungsbau mit 30 Pflegezimmern und 17 Wohnungen (erwähnt im Schreiben an CURAVIVA OW vom 16.11.2010) erst 2011 erfolgt sein könnte. Offen bleibt dann jedoch die Frage, weshalb dies keine Abstufung bei den Pflegezimmern je nach Standard zur Folge hatte. Es fällt auf, dass die Differenz zwischen Pensionstaxe 2010 und der Pensions- und Betreuungstaxe 2011 von rund 45 Franken vergleichsweise sehr hoch ausfällt. Demgegenüber sind die Pflegetarife wie schon 2010 vergleichsweise tief, bzw. 2011 generell am tiefsten. Nur bei diesem Heim werden die BewohnerInnen ggü. dem Vorjahr insgesamt finanziell mehr belastet.



### 3 Abgrenzungen zwischen Betreuung und Pflege

Der Anteil der Betreuung am Total aus Pflege- und Betreuungstaxen beträgt über alle Pflegebedarfsstufen eines Heimes aggregiert zwischen 14% (Felsenheim) und 26% (Huwel). Gewichtet mit der Anzahl Bewohner eines Heims (gemäss Stichtag) ergibt dies kantonal einen Wert von 17.6% Betreuung am Total an Pflege und Betreuung oder absolut 23.50 Franken Betreuungstaxen pro Tag und Person. Diese Grössen sind aus Sicht der Preisüberwachung angemessen.

### 4 Entwicklung der Kostenanteile

Die nachfolgende Zuteilung der Kosten zu Lasten der BewohnerInnen, der öffentlichen Hand sowie auf die Krankenkassen erfolgte ohne Berücksichtigung von Ansprüchen auf Ergänzungsleistungen oder Hilflosenentschädigung sondern allein auf Basis der in der Taxordnung festgelegten Beträge. Der gesamte Kuchen in Abbildungen 1 und 2 bestehend aus Pension (blau) und der Summe aus Pflege und Betreuung (orange), ist dabei zwischen 2010 und 2011 aufgrund gestiegener Pflege- und Betreuungstarife um rund 5.3% gewachsen. Der Anteil an den Pflege und Betreuungskosten der öffentlichen Hand zu Gunsten der Bewohnerinnen und Bewohner aber auch zu Gunsten der Krankenkassen ist zudem zwischen 2010 und 2011 markant angestiegen.

Der Anteil, den die Bewohnerinnen und Bewohner mit den neuen Betreuungstaxen und dem Bewohneranteil an den Pflegekosten am Total aus Pflege- und Betreuungstaxen zu tragen haben, sank von rund 40% 2010 (damals nur Bewohneranteil Pflegekosten) auf durchschnittlich gut 30% im Jahr 2011.<sup>4</sup>

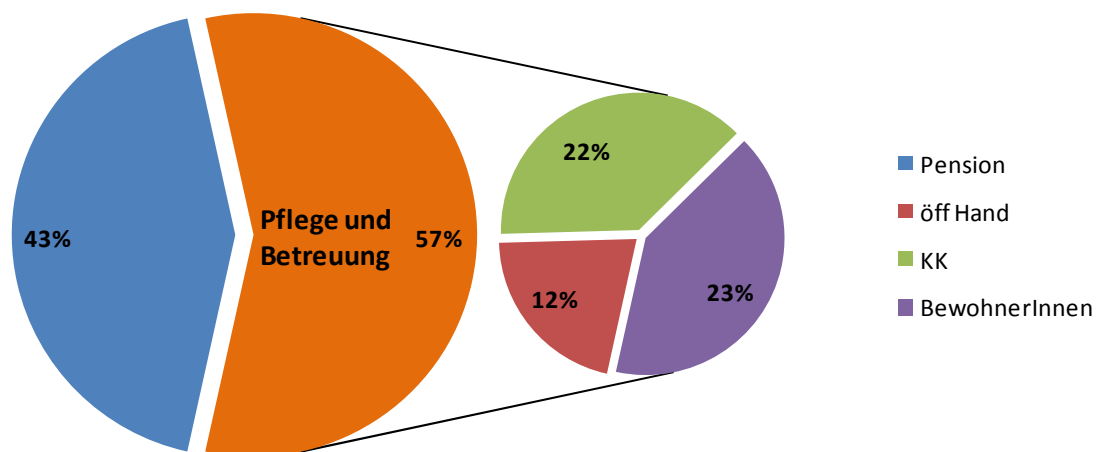


Abbildung 1: Prozentuale Aufteilung der Aufenthaltskosten in OW-Beragteninstitutionen gemäss Taxordnungen 2010 (gewichteter Mittelwert für den Kanton)

<sup>4</sup> Vgl. auch Abbildungen 1 und 2 hierzu. Diese Anteile entsprechen den Verhältnisse zwischen den Bewohneranteilen in violett und dem Total aus Pflege und Betreuung (orange): 23% bezogen auf 57% resp. 18% bezogen auf 59%.

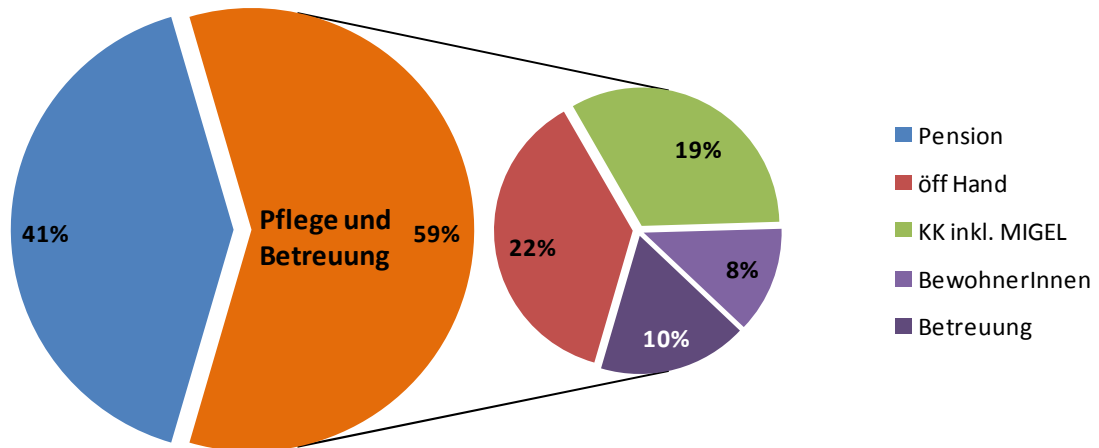


Abbildung 2: *Prozentuale Aufteilung der Aufenthaltskosten in OW-Betragteninstitutionen gemäss Taxordnungen 2011 (gewichteter Mittelwert für den Kanton)*

In Tabelle 2 sind die Zu- und Abnahmen in Prozent im Vergleich zum Vorjahr abgebildet. Diese beruhen wiederum auf einer identischen Belegung gemäss Stichtag. Die Kostenveränderungen für die öffentliche Hand, die Bewohnerinnen und Bewohner, die Krankenkassen sowie insgesamt (Total) sind für jedes der Heime individuell sowie für den ganzen Kanton abgebildet.

Bei den Krankenkassenbeiträgen (mit KK abgekürzt) ist eine Reduktion ihrer Beiträge zwischen 3% (Huwel) und 10% (Eyhuis) auszumachen, was im mit der Anzahl Bewohner gemittelten Schnitt eine Einsparung der Kassen von insgesamt rund 6% ausmacht. Ebenso ist bei den Kosten zu Lasten der Bewohnerinnen und Bewohner im Schnitt eine Reduktion von knapp 7% auszumachen. Deren Streuung ist relativ gross, da die Werte je nach Heim von 7% höheren Kosten bis zu einer Entlastung um 13% reichen.<sup>5</sup> Die Beiträge der öffentlichen Hand verdoppeln sich beinahe im Vergleich zum Vorjahr (+93%).<sup>6</sup>

<sup>5</sup> Bei Institutionen mit mehreren Zimmerkategorien ist zu berücksichtigen, dass es sich hier um Schätzungen handelt, da die Nachfrage nach den einzelnen Kategorien nicht berücksichtigt wurde und deshalb auch die effektiven Pensionskosten nur abgeschätzt werden konnten. Da jedoch die Pensionspreise ziemlich stabil blieben, ist diese Unschärfe unproblematisch.

<sup>6</sup> Die Pflegepauschalen an die schwerst Pflegebedürftigen im Eyhuis Lungern, welche 2010 durch die Gemeinde Lungern ausgerichtet wurden (vgl. 3.2.2 der Taxordnung vom 1. Juli 2003), sind nicht berücksichtigt worden bei der Zuordnung der Pflegekosten auf die öffentliche Hand.

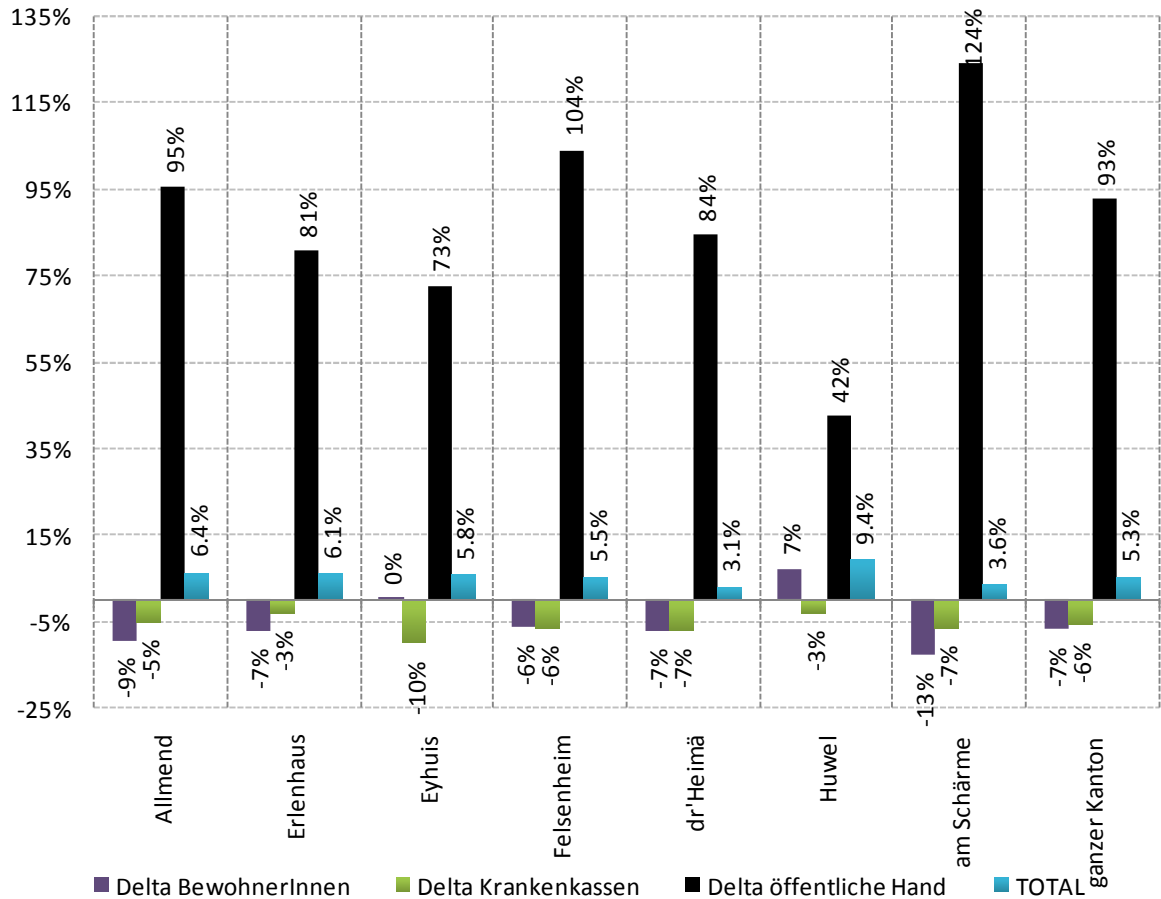


Tabelle 2: *Prozentuale Veränderung der Beiträge für Bewohnerinnen und Bewohner, Krankenkassen und die öffentliche Hand sowie der gesamten Tarifeinnahmen (TOTAL) gemäss Taxordnungen 2011 ggü. den bisherigen Taxordnungen 2010 je Heim sowie für alle Heime im Kanton Obwalden aggregiert (bei einer Belegung gemäss Stichtag)*



## 5 Fazit

Nach Analyse der eingereichten Unterlagen kommt die Preisüberwachung zum Schluss, dass die Umsetzung der Neuordnung der Pflegefinanzierung im Kanton Obwalden die bundesrechtlichen Anforderungen erfüllt. Die in Artikel 25a Abs. 5 des Bundesgesetzes über die Krankenversicherung festgehaltenen Anforderungen werden umgesetzt. Die Regelung im Kanton Obwalden vermag insbesondere auch im Hinblick auf die Abgrenzung der Betreuungskosten von den Pflegekosten zu befriedigen. Die Preisüberwachung erachtet den Anteil der Betreuungstaxen am Total aus Pflege und Betreuung nach Umsetzung der Neuordnung der Pflegefinanzierung mit durchschnittlich knapp 18 % als angemessen. Positiv bewertet wird zudem, dass die Betreuungskosten nicht von der Pflegebedürftigkeit abhängig gemacht werden. Die gesamthafte Entlastung der Bewohnerinnen und Bewohner ist sehr zu begrüssen. Die Wahrung des Tarifschutzes im weiteren Sinne scheint uns damit gewährleistet.

Freundliche Grüsse

Stefan Meierhans

Preisüberwacher

*Beilage: Kalkulationen PUE zu den einzelnen Betagteninstitutionen*

## Allmend

	2011	2010
Plätze belegt (Stichtag)	40	
EZ Pensionspreis Bewohner billigste Kat.	99	99
EZ Pensionspreis Bewohner Durchschnittspreis		
EZ Pensionspreis Bewohner teuerste Kat.		
Suite Pensionspreis Bewohner		
Zweierzimmer Pensionspreis Bewohner	95	95
Feriengäste	105	110
Tagesaufenthalt	100	94
Zuschlag Ausserkantonale (bis 36 Monate nach	10	10
Taxe Betreuung	25	0

Höhe Betreuung einnahmenneutrale Umsetzung:

8.36

Pflegetarife (ohne MiGeL) 2011	Gesamt (ohne MiGeL)	Anteil Gemeinde	Anteil Bewohner	Anteil KV	Anz Bewohner	Tage pro Jahr bei aktueller Belegung
Stufe 0					1	365
Stufe 1	14.00	-	5.00	9.00	2	730
Stufe 2	39.00	-	21.00	18.00	7	2555
Stufe 3	66.00	17.40	21.60	27.00	1	365
Stufe 4	92.00	34.40	21.60	36.00	4	1460
Stufe 5	118.00	51.40	21.60	45.00	4	1460
Stufe 6	144.00	68.40	21.60	54.00	3	1095
Stufe 7	170.00	85.40	21.60	63.00	3	1095
Stufe 8	196.00	102.40	21.60	72.00	4	1460
Stufe 9	222.00	119.40	21.60	81.00	3	1095
Stufe 10	248.00	136.40	21.60	90.00	4	1460
Stufe 11	274.00	153.40	21.60	99.00	3	1095
Stufe 12	300.00	170.40	21.60	108.00	1	365
TOTAL					40	14600

Pflegetarife 2010 (inkl. MiGeL)	Gesamt inkl. MiGeL	Anteil Gemeinde	Anteil Bewohner	Anteil KV
BESA 0				
BESA 1	37		21	16
BESA 2	94	20	38	36
BESA 3	161	31	62	68
BESA 4	231	61	86	84
TOTAL				

Anz Tage/Jahr KTR 2009	Anz Tage/Jahr	Anz. Bew./Tag
938	365	1
2'588	2190	6
	0	
2'253	2920	8
2'548	3285	9
6'604	5840	16
14'931	14600	40

durchschn. Anzahl Bewohner 40.91 40.00

## Tarife pro Aufenthalts- resp. Pflagegetag

	2011	Pension EZ günstigste Kat.	Pension EZ teuerste Kat.	Pension EZ Durchschnitt	Betreuung	Pflege total	Pflege-Anteil Gemeinde	Pflege-Anteil KK	Pflege- Anteil Bewohner
Stufe 0		99	-	-	0	0	-	-	-
Stufe 1		99.00	-	-	25	14.00	-	9.00	5.00
Stufe 2		99.00	-	-	25	39.00	-	18.00	21.00
Stufe 3		99.00	-	-	25	66.00	17.40	27.00	21.60
Stufe 4		99.00	-	-	25	92.00	34.40	36.00	21.60
Stufe 5		99.00	-	-	25	118.00	51.40	45.00	21.60
Stufe 6		99.00	-	-	25	144.00	68.40	54.00	21.60
Stufe 7		99.00	-	-	25	170.00	85.40	63.00	21.60
Stufe 8		99.00	-	-	25	196.00	102.40	72.00	21.60
Stufe 9		99.00	-	-	25	222.00	119.40	81.00	21.60
Stufe 10		99.00	-	-	25	248.00	136.40	90.00	21.60
Stufe 11		99.00	-	-	25	274.00	153.40	99.00	21.60
Stufe 12		99.00	-	-	25	300.00	170.40	108.00	21.60

	2010	Pension EZ günstigste Kat.	Pension EZ teuerste Kat.	Pension EZ Durchschnitt	Betreuung	Pflege inkl. MiGeL TOTAL	Pflege-Anteil Gemeinde	Pflege-Anteil KK	Pflege- Anteil Bewohner
BESA 0		99	0	0	0	0	0	0	0
BESA 1		99	0	0	0	37	0	16	21
		99	0	0	0	0	0	0	0
BESA 2		99	0	0	0	94	20	36	38
BESA 3		99	0	0	0	161	31	68	62
BESA 4		99	0	0	0	231	61	84	86



## Einnahmen pro Tag (Tarife mal Aufenthaltstage)

2011	Pension EZ günstigste Kat.	Pension EZ teuerste Kat.	Pension EZ Durchschnitt	Betreuung	Pflege total	Pflege-Anteil Gemeinde	Pflege-Anteil KK	Pflege- Anteil Bewohner
Stufe 0	36'135	-		-	-	-	-	-
Stufe 1	72'270	-		18'250	10'220	-	6'570	3'650
Stufe 2	252'945	-		63'875	99'645	-	45'990	53'655
Stufe 3	36'135	-		9'125	24'090	6'351	9'855	7'884
Stufe 4	144'540	-		36'500	134'320	50'224	52'560	31'536
Stufe 5	144'540	-		36'500	172'280	75'044	65'700	31'536
Stufe 6	108'405	-		27'375	157'680	74'898	59'130	23'652
Stufe 7	108'405	-		27'375	186'150	93'513	68'985	23'652
Stufe 8	144'540	-		36'500	286'160	149'504	105'120	31'536
Stufe 9	108'405	-		27'375	243'090	130'743	88'695	23'652
Stufe 10	144'540	-		36'500	362'080	199'144	131'400	31'536
Stufe 11	108'405	-		27'375	300'030	167'973	108'405	23'652
Stufe 12	36'135	-		9'125	109'500	62'196	39'420	7'884
<b>TOTAL</b>	<b>1'445'400</b>	<b>-</b>	<b>-</b>	<b>355'875</b>	<b>2'085'245</b>	<b>1'009'590</b>	<b>781'830</b>	<b>293'825</b>

2010	Pension EZ günstigste Kat.	Pension EZ teuerste Kat.	Pension EZ Durchschnitt	Betreuung	Pflege inkl. MiGeL TOTAL	Pfleg Anteil Gemeinde	Pfleg Anteil KK	Pfleg Anteil Bewohner
BESA 0	36135	0		0	0	0	0	0
BESA 1	216810	0		0	81030	0	35040	45990
	0	0		0	0	0	0	0
BESA 2	289080	0		0	274480	58400	105120	110960
BESA 3	325215	0		0	528885	101835	223380	203670
BESA 4	578160	0		0	1349040	356240	490560	502240
<b>TOTAL</b>	<b>1'445'400</b>	<b>-</b>	<b>-</b>	<b>-</b>	<b>2'233'435</b>	<b>516'475</b>	<b>854'100</b>	<b>862'860</b>

1445400

zusätzlicher Migel-Beitrag KK 2011

29'200

Anteil Betreuung an Total aus Pflege und Betr.

14.6%

Zusammenfassung der Ergebnisse	Bewohner/EL billigste Kat. (Pension, Betreuung und Anteil Pflege Bewohner)			KK (inkl. MiGeL-Beitrag für 2011)	Gemeinde	Total Einnahmen	Einn-Differenz altes und neues Sytsem
neue Pflegefinanz 2011	2'095'100			811'030	1'009'590	3'915'720	
bisherige Finanzierung 2010	2'308'260			854'100	516'475	3'678'835	
Veränderung 2011 ggü.2010	-9%			-5%	95%	6.4%	236'885

**Erlenhaus**

	2011	2010
Plätze belegt (Stichtag)	48	
EZ Pensionspreis Bewohner billigste	91	91
EZ Pensionspreis Bewohner	100	100
EZ Pensionspreis Bewohner teuerste	114	114
Suite Pensionspreis Bewohner		
Zweierzimmer Pensionspreis		
Feringäste		
Tagesaufenthalt		
Zuschlag Ausserkantonale (bis 36		
Taxe Betreuung	25	0

51.05853051  
51.50795404

**Höhe Betreuung einnahmenneutrale Umsetzung:**

**9.60**

Pflegetarife (ohne MiGeL) 2011	Gesamt (ohne MiGeL)	Anteil Gemeinde	Anteil Bewohner	Anteil KV	Anz Bewohner inkl. Ausserkantonale (Stand 30.6.2010)	Tage pro Jahr bei Belegung gem. 30.6.2010
Stufe 0						
Stufe 1	13.00	-	4.00	9.00	5	1825
Stufe 2	38.00	-	20.00	18.00	2	730
Stufe 3	62.00	13.40	21.60	27.00	4	1460
Stufe 4	86.00	28.40	21.60	36.00	6	2190
Stufe 5	110.00	43.40	21.60	45.00	5	1825
Stufe 6	134.00	58.40	21.60	54.00	6	2190
Stufe 7	158.00	73.40	21.60	63.00	3	1095
Stufe 8	182.00	88.40	21.60	72.00	2	730
Stufe 9	206.00	103.40	21.60	81.00	3	1095
Stufe 10	230.00	118.40	21.60	90.00	6	2190
Stufe 11	254.00	133.40	21.60	99.00	3	1095
Stufe 12	278.00	148.40	21.60	108.00	3	1095
<b>TOTAL</b>					<b>48</b>	<b>17520</b>

Pflegetarife 2010 (inkl. MiGeL)	Gesamt inkl. MiGeL	Anteil Gemeinde	Anteil Bewohner	Anteil KV
BESA 0				
BESA 1	37		21	16
BESA 2	93	20	37	36
BESA 3	158	31	59	68
BESA 4	223	61	78	84

Anz Tage/Jahr KTR 2009	Anz Tage/Jahr inkl. Ausserkantonale (Basis Schätzung Stand 30.6.2010)	Anz Bewohner inkl. Ausserkantonale (Stand 30.6.2010)
731	0	-
2'033	2190	6
5'684	4015	11
4'023	5110	14
5'979	6205	17
18'450	17520	48
<b>50.55</b>	<b>48.00</b>	

## Tarife pro Aufenthalts- resp. Pflegetag

	2011 Pension EZ günstigste Kat.	Pension EZ teuerste Kat.	Pension EZ Durchschnitt	Betreuung	Pflege total	Pflege-Anteil Gemeinde	Pflege-Anteil KK	Pflege- Anteil Bewohner
Stufe 0	99.00	114.00	100.00	0	0	-	-	-
Stufe 1	91.00	114.00	100.00	25	13.00	-	9.00	4.00
Stufe 2	91.00	114.00	100.00	25	38.00	-	18.00	20.00
Stufe 3	91.00	114.00	100.00	25	62.00	13.40	27.00	21.60
Stufe 4	91.00	114.00	100.00	25	86.00	28.40	36.00	21.60
Stufe 5	91.00	114.00	100.00	25	110.00	43.40	45.00	21.60
Stufe 6	91.00	114.00	100.00	25	134.00	58.40	54.00	21.60
Stufe 7	91.00	114.00	100.00	25	158.00	73.40	63.00	21.60
Stufe 8	91.00	114.00	100.00	25	182.00	88.40	72.00	21.60
Stufe 9	91.00	114.00	100.00	25	206.00	103.40	81.00	21.60
Stufe 10	91.00	114.00	100.00	25	230.00	118.40	90.00	21.60
Stufe 11	91.00	114.00	100.00	25	254.00	133.40	99.00	21.60
Stufe 12	91.00	114.00	100.00	25	278.00	148.40	108.00	21.60

	2010 Pension EZ günstigste Kat.	Pension EZ teuerste Kat.	Pension EZ Durchschnitt	Betreuung	Pflege inkl. MiGeL TOTAL	Pflege-Anteil Gemeinde	Pflege-Anteil KK	Pflege- Anteil Bewohner
BESA 0	91	114	100	0	0	0	0	0
BESA 1	91	114	100	0	37	0	16	21
	91	114	100	0	0	0	0	0
BESA 2	91	114	100	0	93	20	36	37
BESA 3	91	114	100	0	158	31	68	59
BESA 4	91	114	100	0	223	61	84	78

**Einnahmen pro Tag (Tarife mal Aufenthaltstage)**

2011	Pension EZ günstigste Kat.	Pension EZ teuerste Kat.	Pension EZ Durchschnitt	Betreuung	Pflege total	Pflege-Anteil Gemeinde	Pflege-Anteil KK	Pflege-Anteil Bewohner
Stufe 0	0	-	-	-	-	-	-	-
Stufe 1	166'075	208'050	182'500	45'625	23'725	-	16'425	7'300
Stufe 2	66'430	83'220	73'000	18'250	27'740	-	13'140	14'600
Stufe 3	132'860	166'440	146'000	36'500	90'520	19'564	39'420	31'536
Stufe 4	199'290	249'660	219'000	54'750	188'340	62'196	78'840	47'304
Stufe 5	166'075	208'050	182'500	45'625	200'750	79'205	82'125	39'420
Stufe 6	199'290	249'660	219'000	54'750	293'460	127'896	118'260	47'304
Stufe 7	99'645	124'830	109'500	27'375	173'010	80'373	68'985	23'652
Stufe 8	66'430	83'220	73'000	18'250	132'860	64'532	52'560	15'768
Stufe 9	99'645	124'830	109'500	27'375	225'570	113'223	88'695	23'652
Stufe 10	199'290	249'660	219'000	54'750	503'700	259'296	197'100	47'304
Stufe 11	99'645	124'830	109'500	27'375	278'130	146'073	108'405	23'652
Stufe 12	99'645	124'830	109'500	27'375	304'410	162'498	118'260	23'652
<b>TOTAL</b>	<b>1'594'320</b>	<b>1'997'280</b>	<b>1'752'000</b>	<b>438'000</b>	<b>2'442'215</b>	<b>1'114'856</b>	<b>982'215</b>	<b>345'144</b>

2'190'000

2010	Pension EZ günstigste Kat.	Pension EZ teuerste Kat.	Pension EZ Durchschnitt	Betreuung	Pflege inkl. MiGeL TOTAL	Pfleg Anteil Gemeinde	Pfleg Anteil KK	Pfleg Anteil Bewohner
BESA 0	0	0	0	0	0	0	0	0
BESA 1	199290	249660	219000	0	81030	0	35040	45990
	0	0	0	0	0	0	0	0
BESA 2	365365	457710	401500	0	373395	80300	144540	148555
BESA 3	465010	582540	511000	0	807380	158410	347480	301490
BESA 4	564655	707370	620500	0	1383715	378505	521220	483990
<b>TOTAL</b>	<b>1'594'320</b>	<b>1'997'280</b>	<b>1'752'000</b>	<b>-</b>	<b>2'645'520</b>	<b>617'215</b>	<b>1'048'280</b>	<b>980'025</b>

**zusätzlicher Migel-Beitrag KK 2011** **35'040**  
**Anteil Betreuung an Total aus Pflege und Betr.** **15.2%**

Zusammenfassung der Ergebnisse	Bewohner/EL billigste Kat. (Pension, Betreuung und Anteil Pflege Bewohner)	Bewohner/EL teuerste Kat.	Bewohner/EL Durchschn. Pensionspreis	KK (inkl. MiGeL-Beitrag für 2011)	Gemeinde	Total Einnahmen	Einn-Differenz altes und neues System
neue Pflegefinanz 2011	2'377'464	2'780'424	2'535'144	1'017'255	1'114'856	4'667'255	
bisherige Finanzierung 2010	2'574'345	2'977'305	2'732'025	1'048'280	617'215	4'397'520	
Veränderung 2011 ggü.2010	-8%	-7%	-7%	-3%	81%	<b>6.1%</b>	269'735

Eyhuis	2011	2010
Plätze belegt (Stichtag)	42	
EZ Pensionspreis Bewohner billigste	100	98
EZ Pensionspreis Bewohner		
EZ Pensionspreis Bewohner teuerste		
Suite Pensionspreis Bewohner		
Zweierzimmer Pensionspreis		
Feriengäste bis 1 Mt.	110	110
Tagesaufenthalt		
Zuschlag Ausserkantonale (bis 36		
Taxe Betreuung	26	0

**Höhe Betreuung einnahmenneutrale Umsetzung:**

**13.95**

Pflegetarife (ohne MiGeL) 2011	Gesamt (ohne MiGeL)	Anteil Gemeinde	Anteil Bewohner	Anteil KV	Anz Bewohner inkl. Ausserkantonale (Stand 30.5.2010)	Tage pro Jahr bei aktueller Belegung	Tage / Jahr Berechnung Heim	Anz. Bewohner Berechnung Heim
Stufe 0								
Stufe 1	14.10	-	5.10	9.00	8	2918	2555	7
Stufe 2	39.30	-	21.30	18.00	8	2918	2190	6
Stufe 3	65.10	16.50	21.60	27.00	2	729	365	1
Stufe 4	90.90	33.30	21.60	36.00	4	1459	2190	6
Stufe 5	116.60	50.00	21.60	45.00	7	2553	2190	6
Stufe 6	142.40	66.80	21.60	54.00	6	2188	1460	4
Stufe 7	168.20	83.60	21.60	63.00	1	365	1095	3
Stufe 8	194.00	100.40	21.60	72.00	4	1459	2555	7
Stufe 9	219.80	117.20	21.60	81.00	1	365	365	1
Stufe 10	245.50	133.90	21.60	90.00	1	365	0	0
Stufe 11	271.30	150.70	21.60	99.00	0	0	0	0
Stufe 12	284.90	155.30	21.60	108.00	0	0	0	0
<b>TOTAL</b>					<b>42</b>	<b>15318</b>	<b>14965</b>	<b>41</b>

Korrekturfaktor linear um identische Anzahl Tage zu erhalten)

1.0008

Pflegetarife 2010 (inkl. MiGeL)	Gesamt inkl. MiGeL	Anteil Gemeinde	Anteil Bewohner	Anteil KV	Anz Tage/Jahr KTR 2009	Anz Tage/Jahr inkl. Ausserkantonale (Stand 30.6.2010)	Anz. Bew./Tag
BESA 0					640	350	1.0
BESA 1a bis 3	30		14	16	5'616	1230	3.4
BESA 1b ab 4	40		24	16		3718	10.2
BESA 2	95	20	39	36	4'070	4004	11.0
BESA 3	163	31	64	68	3'099	3258	8.9
BESA 4	231	61	86	84	3'086	2758	7.6
<b>TOTAL</b>					<b>16'511</b>	<b>15318</b>	<b>42</b>

durchschn. Anzahl Bewohner 45.24 41.97

## Tarife pro Aufenthalts- resp. Pflagegetag

2011	Pension EZ günstigste Kat.	Pension EZ teuerste Kat.	Pension EZ Durchschnitt	Betreuung	Pflege total	Pflege-Anteil Gemeinde	Pflege-Anteil KK	Pflege- Anteil Bewohner
Stufe 0	99	-	-	0	0	-	-	-
Stufe 1	100.00	-	-	26	14.10	-	9.00	5.10
Stufe 2	100.00	-	-	26	39.30	-	18.00	21.30
Stufe 3	100.00	-	-	26	65.10	16.50	27.00	21.60
Stufe 4	100.00	-	-	26	90.90	33.30	36.00	21.60
Stufe 5	100.00	-	-	26	116.60	50.00	45.00	21.60
Stufe 6	100.00	-	-	26	142.40	66.80	54.00	21.60
Stufe 7	100.00	-	-	26	168.20	83.60	63.00	21.60
Stufe 8	100.00	-	-	26	194.00	100.40	72.00	21.60
Stufe 9	100.00	-	-	26	219.80	117.20	81.00	21.60
Stufe 10	100.00	-	-	26	245.50	133.90	90.00	21.60
Stufe 11	100.00	-	-	26	271.30	150.70	99.00	21.60
Stufe 12	100.00	-	-	26	284.90	155.30	108.00	21.60

2010	Pension EZ günstigste Kat.	Pension EZ teuerste Kat.	Pension EZ Durchschnitt	Betreuung	Pflege inkl. MiGeL TOTAL	Pflege-Anteil Gemeinde	Pflege-Anteil KK	Pflege- Anteil Bewohner
BESA 0	98	0	0	0	0	0	0	0
BESA 1a bis 3	98	0	0	0	30	0	16	14
BESA 1b ab 4	98	0	0	0	40	0	16	24
BESA 2	98	0	0	0	95	20	36	39
BESA 3	98	0	0	0	163	31	68	64
BESA 4	98	0	0	0	231	61	84	86

## Einnahmen pro Tag (Tarife mal Aufenthaltstage)

2011	Pension EZ günstigste Kat.	Pension EZ teuerste Kat.	Pension EZ Durchschnitt	Betreuung	Pflege total	Pflege-Anteil Gemeinde	Pflege-Anteil KK	Pflege- Anteil Bewohner
Stufe 0	0	-		-	-	-	-	-
Stufe 1	291'771	-		75'861	41'140	-	26'259	14'880
Stufe 2	291'771	-		75'861	114'666	-	52'519	62'147
Stufe 3	72'943	-		18'965	47'486	12'036	19'695	15'756
Stufe 4	145'886	-		37'930	132'610	48'580	52'519	31'511
Stufe 5	255'300	-		66'378	297'680	127'650	114'885	55'145
Stufe 6	218'829	-		56'895	311'612	146'177	118'167	47'267
Stufe 7	36'471	-		9'483	61'345	30'490	22'977	7'878
Stufe 8	145'886	-		37'930	283'018	146'469	105'038	31'511
Stufe 9	36'471	-		9'483	80'164	42'745	29'542	7'878
Stufe 10	36'471	-		9'483	89'537	48'835	32'824	7'878
Stufe 11	-	-		-	-	-	-	-
Stufe 12	-	-		-	-	-	-	-
<b>TOTAL</b>	<b>1'531'800</b>	-	-	<b>398'268</b>	<b>1'459'258</b>	<b>602'982</b>	<b>574'425</b>	<b>281'851</b>

2010	Pension EZ günstigste Kat.	Pension EZ teuerste Kat.	Pension EZ Durchschnitt	Betreuung	Pflege inkl. MiGeL TOTAL	Pfleg Anteil Gemeinde	Pfleg Anteil KK	Pfleg Anteil Bewohner
BESA 0	34300	0		0	0	0	0	0
BESA 1a bis 3	120540	0		0	36900	0	19680	17220
BESA 1b ab 4	364364	0		0	148720	0	59488	89232
BESA 2	392392	0		0	380380	80080	144144	156156
BESA 3	319284	0		0	531054	100998	221544	208512
BESA 4	270284	0		0	637098	168238	231672	237188
<b>TOTAL</b>	<b>1'501'164</b>	-		-	<b>1'734'152</b>	<b>349'316</b>	<b>676'528</b>	<b>708'308</b>

zusätzlicher Migel-Beitrag KK 2011

30'636

Anteil Betreuung an Total aus Pflege und Betr.

21.4%

Zusammenfassung der Ergebnisse	Bewohner/EL billigste Kat. (Pension, Betreuung und Anteil Pflege Bewohner)			KK (inkl. MiGeL-Beitrag für 2011)	Gemeinde	Total Einnahmen	Einn-Differenz altes und neues Sytsem
neue Pflegefinanz 2011	2'211'919			605'061	602'982	3'419'962	
bisherige Finanzierung 2010	2'209'472			676'528	349'316	3'235'316	
Veränderung 2011 ggü.2010	0.1%			-11%	73%	5.7%	184'646

Felsenheim	2011	2010
Plätze belegt (Stichtag)	53	
EZ Pensionspreis Bewohner billigste	112	112
EZ Pensionspreis Bewohner		
EZ Pensionspreis Bewohner teuerste		
Suite Pensionspreis Bewohner	202	184
Zweierzimmer Pensionspreis		
Feriengäste	130	130
Tagesaufenthalt	110	100
Zuschlag Ausserkantonale (bis 36	25	25
Taxe Betreuung	18	0

Höhe Betreuung einnahmenneutrale Umsetzung:

5.32

Pflegetarife (ohne MiGeL) 2011	Gesamt (ohne MiGeL)	Anteil Gemeinde	Anteil Bewohner	Anteil KV	Anz Bewohner inkl. Ausserkantonale (31.10.2010)	Tage pro Jahr bei aktueller Belegung
Stufe 0						
Stufe 1	16.60	-	7.60	9.00	4	1460
Stufe 2	41.50	1.90	21.60	18.00	13	4745
Stufe 3	70.55	21.95	21.60	27.00	6	2190
Stufe 4	95.45	37.85	21.60	36.00	8	2920
Stufe 5	124.50	57.90	21.60	45.00	4	1460
Stufe 6	149.40	73.80	21.60	54.00	2	730
Stufe 7	178.45	93.85	21.60	63.00	7	2555
Stufe 8	203.35	109.75	21.60	72.00	5	1825
Stufe 9	232.40	129.80	21.60	81.00	1	365
Stufe 10	257.30	145.70	21.60	90.00	1	365
Stufe 11	286.35	165.75	21.60	99.00	1	365
Stufe 12	319.55	189.95	21.60	108.00	1	365
<b>TOTAL</b>					<b>53</b>	<b>19345</b>

Pflegetarife 2010 (inkl. MiGeL)	Gesamt inkl. MiGeL	Anteil Gemeinde	Anteil Bewohner	Anteil KV
BESA 0				
BESA 1	38		22	16
BESA 2	92	20	36	36
BESA 3	168	31	69	68
BESA 4	231	61	86	84
<b>TOTAL</b>				

Anz Tage/Jahr KTR 2009	Anz Tage/Jahr inkl. Ausserkantonale (Basis Schätzung Stand 30.6.2010)	Anz. Bew./Tag
10	365	1
3'889	5475	15
	0	
4'512	5475	15
5'550	4015	11
4'809	4015	11
<b>18'770</b>	<b>19345</b>	<b>53</b>

durchschn. Anzahl Bewohner 51.42 53.00



## Tarife pro Aufenthalts- resp. Pflegetag

	2011 Pension EZ günstigste Kat.	Pension EZ teuerste Kat.	Pension EZ Durchschnitt	Betreuung	Pflege total	Pflege-Anteil Gemeinde	Pflege-Anteil KK	Pflege- Anteil Bewohner
Stufe 0	99	-	-	0	0	-	-	-
Stufe 1	112.00	-	-	18	16.60	-	9.00	7.60
Stufe 2	112.00	-	-	18	41.50	1.90	18.00	21.60
Stufe 3	112.00	-	-	18	70.55	21.95	27.00	21.60
Stufe 4	112.00	-	-	18	95.45	37.85	36.00	21.60
Stufe 5	112.00	-	-	18	124.50	57.90	45.00	21.60
Stufe 6	112.00	-	-	18	149.40	73.80	54.00	21.60
Stufe 7	112.00	-	-	18	178.45	93.85	63.00	21.60
Stufe 8	112.00	-	-	18	203.35	109.75	72.00	21.60
Stufe 9	112.00	-	-	18	232.40	129.80	81.00	21.60
Stufe 10	112.00	-	-	18	257.30	145.70	90.00	21.60
Stufe 11	112.00	-	-	18	286.35	165.75	99.00	21.60
Stufe 12	112.00	-	-	18	319.55	189.95	108.00	21.60

	2010 Pension EZ günstigste Kat.	Pension EZ teuerste Kat.	Pension EZ Durchschnitt	Betreuung	Pflege inkl. MiGeL TOTAL	Pflege-Anteil Gemeinde	Pflege-Anteil KK	Pflege- Anteil Bewohner
BESA 0	112	0	0	0	0	0	0	0
BESA 1	112	0	0	0	38	0	16	22
	112	0	0	0	0	0	0	0
BESA 2	112	0	0	0	92	20	36	36
BESA 3	112	0	0	0	168	31	68	69
BESA 4	112	0	0	0	231	61	84	86

## Einnahmen pro Tag (Tarife mal Aufenthaltstage)

2011	Pension EZ günstigste Kat.	Pension EZ teuerste Kat.	Pension EZ Durchschnitt	Betreuung	Pflege total	Pflege-Anteil Gemeinde	Pflege-Anteil KK	Pflege- Anteil Bewohner
Stufe 0	0	-	-	-	-	-	-	-
Stufe 1	163'520	-	-	26'280	24'236	-	13'140	11'096
Stufe 2	531'440	-	-	85'410	196'918	9'015	85'410	102'492
Stufe 3	245'280	-	-	39'420	154'505	48'071	59'130	47'304
Stufe 4	327'040	-	-	52'560	278'714	110'522	105'120	63'072
Stufe 5	163'520	-	-	26'280	181'770	84'534	65'700	31'536
Stufe 6	81'760	-	-	13'140	109'062	53'874	39'420	15'768
Stufe 7	286'160	-	-	45'990	455'940	239'787	160'965	55'188
Stufe 8	204'400	-	-	32'850	371'114	200'294	131'400	39'420
Stufe 9	40'880	-	-	6'570	84'826	47'377	29'565	7'884
Stufe 10	40'880	-	-	6'570	93'915	53'181	32'850	7'884
Stufe 11	40'880	-	-	6'570	104'518	60'499	36'135	7'884
Stufe 12	40'880	-	-	6'570	116'636	69'332	39'420	7'884
<b>TOTAL</b>	<b>2'166'640</b>	<b>-</b>	<b>-</b>	<b>348'210</b>	<b>2'172'152</b>	<b>976'485</b>	<b>798'255</b>	<b>397'412</b>

2010	Pension EZ günstigste Kat.	Pension EZ teuerste Kat.	Pension EZ Durchschnitt	Betreuung	Pflege inkl. MiGeL TOTAL	Pfleg Anteil Gemeinde	Pfleg Anteil KK	Pfleg Anteil Bewohner
BESA 0	40880	0	0	0	0	0	0	0
BESA 1	613200	0	0	0	208050	0	87600	120450
	0	0	0	0	0	0	0	0
BESA 2	613200	0	0	0	503700	109500	197100	197100
BESA 3	449680	0	0	0	674520	124465	273020	277035
BESA 4	449680	0	0	0	927465	244915	337260	345290
<b>TOTAL</b>	<b>2'166'640</b>	<b>-</b>	<b>-</b>	<b>-</b>	<b>2'313'735</b>	<b>478'880</b>	<b>894'980</b>	<b>939'875</b>

zusätzlicher Migel-Beitrag KK 2011 **38'690**  
 Anteil Betreuung an Total aus Pflege und Betr. **13.8%**

Zusammenfassung der Ergebnisse	Bewohner/EL billigste Kat. (Pension, Betreuung und Anteil Pflege Bewohner)			KK (inkl. MiGeL-Beitrag für 2011)	Gemeinde	Total Einnahmen	Einn-Differenz altes und neues Svtsem
neue Pflegefinanz 2011	2'912'262			836'945	976'485	4'725'692	
bisherige Finanzierung 2010	3'106'515			894'980	478'880	4'480'375	
Veränderung 2011 ggü.2010	-6%			-6%	104%	<b>5.5%</b>	245'317

**dr'Heimä**

	2011	2010
Plätze belegt (Stichtag)	39	
EZ Pensionspreis Bewohner billigste	106	102
EZ Pensionspreis Bewohner	106	104
EZ Pensionspreis Bewohner teuerste	106	106
Suite Pensionspreis Bewohner		
Zweierzimmer Pensionspreis	101	79
Feriengäste		115/89
Tagesaufenthalt		
Zuschlag Ausserkantonale (bis 36		
Taxe Betreuung	22	0

**Höhe Betreuung einnahmenneutrale Umsetzung:**

**14.61**

Pflege tarife (ohne MiGeL) 2011	Gesamt (ohne MiGeL)	Anteil Gemeinde	Anteil Bewohner	Anteil KV	Anz Bewohner inkl. Ausserkantonale (Stand 30.6.2010)	Tage pro Jahr bei Belegung gem. 30.6.2010
Stufe 0						
Stufe 1	13.50	-	4.50	9.00	4	1460
Stufe 2	38.50	-	20.50	18.00	5	1825
Stufe 3	63.50	14.90	21.60	27.00	5	1825
Stufe 4	88.50	30.90	21.60	36.00	5	1825
Stufe 5	113.60	47.00	21.60	45.00	3	1095
Stufe 6	138.60	63.00	21.60	54.00	4	1460
Stufe 7	163.60	79.00	21.60	63.00	4	1460
Stufe 8	188.60	95.00	21.60	72.00	5	1825
Stufe 9	213.70	111.10	21.60	81.00	2	730
Stufe 10	238.70	127.10	21.60	90.00	1	365
Stufe 11	263.70	143.10	21.60	99.00	0	0
Stufe 12	288.70	159.10	21.60	108.00	1	365
<b>TOTAL</b>					<b>39</b>	<b>14235</b>

Pflege tarife 2010 (inkl. MiGeL)	Gesamt inkl. MiGeL	Anteil Gemeinde	Anteil Bewohner	Anteil KV
BESA 0	0			
BESA 1	41		25	16
BESA 2	95	20	39	36
BESA 3	164	31	65	68
BESA 4	233	61	88	84
<b>TOTAL</b>				

Anz Tage/Jahr KTR 2009	Anz Tage/Jahr inkl. Ausserkantonale (Basis Schätzung Stand 30.6.2010)	Anz Bewohner inkl. Ausserkantonale (Stand 30.6.2010)
-	0	0
3'406	3285	9
	0	
3'941	3650	10
4'409	3650	10
2'704	3650	10
<b>14'460</b>	<b>14235</b>	<b>39</b>

durchschn. Anzahl Bewohner 39.62

## Tarife pro Aufenthalts- resp. Pflegetag

	2011 Pension EZ günstigste Kat.	Pension EZ teuerste Kat.	Pension EZ Durchschnitt	Betreuung	Pflege total	Pflege-Anteil Gemeinde	Pflege-Anteil KK	Pflege- Anteil Bewohner
Stufe 0	99	106.00	106.00	0	0	-	-	-
Stufe 1	106.00	106.00	106.00	22	13.50	-	9.00	4.50
Stufe 2	106.00	106.00	106.00	22	38.50	-	18.00	20.50
Stufe 3	106.00	106.00	106.00	22	63.50	14.90	27.00	21.60
Stufe 4	106.00	106.00	106.00	22	88.50	30.90	36.00	21.60
Stufe 5	106.00	106.00	106.00	22	113.60	47.00	45.00	21.60
Stufe 6	106.00	106.00	106.00	22	138.60	63.00	54.00	21.60
Stufe 7	106.00	106.00	106.00	22	163.60	79.00	63.00	21.60
Stufe 8	106.00	106.00	106.00	22	188.60	95.00	72.00	21.60
Stufe 9	106.00	106.00	106.00	22	213.70	111.10	81.00	21.60
Stufe 10	106.00	106.00	106.00	22	238.70	127.10	90.00	21.60
Stufe 11	106.00	106.00	106.00	22	263.70	143.10	99.00	21.60
Stufe 12	106.00	106.00	106.00	22	288.70	159.10	108.00	21.60

	2010 Pension EZ günstigste Kat.	Pension EZ teuerste Kat.	Pension EZ Durchschnitt	Betreuung	Pflege inkl. MiGeL TOTAL	Pflege-Anteil Gemeinde	Pflege-Anteil KK	Pflege- Anteil Bewohner
BESA 0	102	106	104	0	0	0	0	0
BESA 1	102	106	104	0	41	0	16	25
	102	106	104	0	0	0	0	0
BESA 2	102	106	104	0	95	20	36	39
BESA 3	102	106	104	0	164	31	68	65
BESA 4	102	106	104	0	233	61	84	88

## Einnahmen pro Tag (Tarife mal Aufenthaltstage)

2011	Pension EZ günstigste Kat.	Pension EZ teuerste Kat.	Pension EZ Durchschnitt	Betreuung	Pflege total	Pflege-Anteil Gemeinde	Pflege-Anteil KK	Pflege- Anteil Bewohner
Stufe 0	0	-	-	-	-	-	-	-
Stufe 1	154'760	154'760	154'760	32'120	19'710	-	13'140	6'570
Stufe 2	193'450	193'450	193'450	40'150	70'263	-	32'850	37'413
Stufe 3	193'450	193'450	193'450	40'150	115'888	27'193	49'275	39'420
Stufe 4	193'450	193'450	193'450	40'150	161'513	56'393	65'700	39'420
Stufe 5	116'070	116'070	116'070	24'090	124'392	51'465	49'275	23'652
Stufe 6	154'760	154'760	154'760	32'120	202'356	91'980	78'840	31'536
Stufe 7	154'760	154'760	154'760	32'120	238'856	115'340	91'980	31'536
Stufe 8	193'450	193'450	193'450	40'150	344'195	173'375	131'400	39'420
Stufe 9	77'380	77'380	77'380	16'060	156'001	81'103	59'130	15'768
Stufe 10	38'690	38'690	38'690	8'030	87'126	46'392	32'850	7'884
Stufe 11	-	-	-	-	-	-	-	-
Stufe 12	38'690	38'690	38'690	8'030	105'376	58'072	39'420	7'884
<b>TOTAL</b>	<b>1'508'910</b>	<b>1'508'910</b>	<b>1'508'910</b>	<b>313'170</b>	<b>1'625'674</b>	<b>701'311</b>	<b>643'860</b>	<b>280'503</b>

2010	Pension EZ günstigste Kat.	Pension EZ teuerste Kat.	Pension EZ Durchschnitt	Betreuung	Pflege inkl. MiGeL TOTAL	Pfleg Anteil Gemeinde	Pfleg Anteil KK	Pfleg Anteil Bewohner
BESA 0	0	0	0	0	0	0	0	0
BESA 1	347412	361036	354224	0	139646	0	54496	85150
	0	0	0	0	0	0	0	0
BESA 2	401982	417746	409864	0	374395	78820	141876	153699
BESA 3	449718	467354	458536	0	723076	136679	299812	286585
BESA 4	275808	286624	281216	0	630032	164944	227136	237952
<b>TOTAL</b>	<b>1'474'920</b>	<b>1'532'760</b>	<b>1'503'840</b>	<b>-</b>	<b>1'867'149</b>	<b>380'443</b>	<b>723'320</b>	<b>763'386</b>

zusätzlicher Migel-Beitrag KK 2011

28'470

Anteil Betreuung an Total aus Pflege und Betr.

16.2%

Zusammenfassung der Ergebnisse	Bewohner/EL billigste Kat. (Pension, Betreuung und Anteil Pflege Bewohner)	Bewohner/EL teuerste Kat.	Bewohner/EL Durchschn. Pensionspreis	KK (inkl. MiGeL-Beitrag für 2011)	Gemeinde	Total Einnahmen	Einn-Differenz altes und neues Svtsem
neue Pflegefinanz 2011	2'102'583	2'102'583	2'102'583	672'330	701'311	3'476'224	
bisherige Finanzierung 2010	2'238'306	2'296'146	2'267'226	723'320	380'443	3'370'989	
Veränderung 2011 ggü.2010	-6%	-8%	-7%	-7%	84%	3.1%	105'235

Huwel	2011	2010	
Plätze belegt (Stichtag)	46		
EZ Pensionspreis Bewohner billigste	95	95	
EZ Pensionspreis Bewohner			
EZ Pensionspreis Bewohner teuerste			
Suite Pensionspreis Bewohner	145	130	
Zweierzimmer Pensionspreis	78	78	
Feriengäste	105	100	
Tagesaufenthalt			
Zuschlag Ausserkantonale (bis 36			
Taxe Betreuung	45	0	
			<b>Höhe Betreuung einnahmenneutrale Umsetzung:</b>

21.80

Pflegetarife (ohne MiGeL) 2011	Gesamt (ohne MiGeL)	Anteil Gemeinde	Anteil Bewohner	Anteil KV	Anz Bewohner	Tage pro Jahr bei angen. Belegung
Stufe 0					2	730
Stufe 1	13.00	-	4.00	9.00	0	0
Stufe 2	37.00	-	19.00	18.00	4	1460
Stufe 3	56.00	7.40	21.60	27.00	8	2920
Stufe 4	78.00	20.40	21.60	36.00	3	1095
Stufe 5	99.00	32.40	21.60	45.00	2	730
Stufe 6	121.00	45.40	21.60	54.00	5	1825
Stufe 7	143.00	58.40	21.60	63.00	9	3285
Stufe 8	164.00	70.40	21.60	72.00	3	1095
Stufe 9	186.00	83.40	21.60	81.00	4	1460
Stufe 10	208.00	96.40	21.60	90.00	2	730
Stufe 11	229.00	108.40	21.60	99.00	1	365
Stufe 12	251.00	121.40	21.60	108.00	3	1095
<b>TOTAL</b>					<b>46</b>	<b>16790</b>

Pflegetarife 2010 (inkl. MiGeL)	Gesamt inkl. MiGeL	Anteil Gemeinde	Anteil Bewohner	Anteil KV
BESA 0				
BESA 1	36		20	16
BESA 2	92	20	36	36
BESA 3	154	31	55	68
BESA 4a	225	61	80	84
BESA 4b	235	61	90	84

Anz Tage/Jahr KTR 2009	Anz Tage/Jahr	Anz. Bew./Tag
92	730	2
1'719	1460	4
3'067	4015	11
3'276	5840	16
3'469	2555	7
	2190	6

TOTAL 11'623.00 16'790.00 46  
 46 Ann. PUE

**Tarife pro Aufenthalts- resp. Pflgetag**

2011	Pension EZ günstigste Kat.	Pension EZ teuerste Kat.	Pension EZ Durchschnitt	Betreuung	Pflege total	Pflege-Anteil Gemeinde	Pflege-Anteil KK	Pflege- Anteil Bewohner
Stufe 0	99.00	-	-	0	0	-	-	-
Stufe 1	95.00	-	-	45	13.00	-	9.00	4.00
Stufe 2	95.00	-	-	45	37.00	-	18.00	19.00
Stufe 3	95.00	-	-	45	56.00	7.40	27.00	21.60
Stufe 4	95.00	-	-	45	78.00	20.40	36.00	21.60
Stufe 5	95.00	-	-	45	99.00	32.40	45.00	21.60
Stufe 6	95.00	-	-	45	121.00	45.40	54.00	21.60
Stufe 7	95.00	-	-	45	143.00	58.40	63.00	21.60
Stufe 8	95.00	-	-	45	164.00	70.40	72.00	21.60
Stufe 9	95.00	-	-	45	186.00	83.40	81.00	21.60
Stufe 10	95.00	-	-	45	208.00	96.40	90.00	21.60
Stufe 11	95.00	-	-	45	229.00	108.40	99.00	21.60
Stufe 12	95.00	-	-	45	251.00	121.40	108.00	21.60

2010	Pension EZ günstigste Kat.	Pension EZ teuerste Kat.	Pension EZ Durchschnitt	Betreuung	Pflege inkl. MiGeL TOTAL	Pflege-Anteil Gemeinde	Pflege-Anteil KK	Pflege- Anteil Bewohner
BESA 0	95	0	0	0	0	0	0	0
BESA 1	95	0	0	0	36	0	16	20
	95	0	0	0	0	0	0	0
BESA 2	95	0	0	0	92	20	36	36
BESA 3	95	0	0	0	154	31	68	55
BESA 4a	95	0	0	0	225	61	84	80

**Einnahmen pro Tag (Tarife mal Aufenthaltstage)**

2011	Pension EZ günstigste Kat.	Pension EZ teuerste Kat.	Pension EZ Durchschnitt	Betreuung	Pflege total	Pflege-Anteil Gemeinde	Pflege-Anteil KK	Pflege- Anteil Bewohner
Stufe 0	72270	-		-	-	-	-	-
Stufe 1	-	-		-	-	-	-	-
Stufe 2	138'700	-		65'700	54'020	-	26'280	27'740
Stufe 3	277'400	-		131'400	163'520	21'608	78'840	63'072
Stufe 4	104'025	-		49'275	85'410	22'338	39'420	23'652
Stufe 5	69'350	-		32'850	72'270	23'652	32'850	15'768
Stufe 6	173'375	-		82'125	220'825	82'855	98'550	39'420
Stufe 7	312'075	-		147'825	469'755	191'844	206'955	70'956
Stufe 8	104'025	-		49'275	179'580	77'088	78'840	23'652
Stufe 9	138'700	-		65'700	271'560	121'764	118'260	31'536
Stufe 10	69'350	-		32'850	151'840	70'372	65'700	15'768
Stufe 11	34'675	-		16'425	83'585	39'566	36'135	7'884
Stufe 12	104'025	-		49'275	274'845	132'933	118'260	23'652
<b>TOTAL</b>	<b>1'597'970</b>	<b>-</b>	<b>-</b>	<b>722'700</b>	<b>2'027'210</b>	<b>784'020</b>	<b>900'090</b>	<b>343'100</b>

2010	Pension EZ günstigste Kat.	Pension EZ teuerste Kat.	Pension EZ Durchschnitt	Betreuung	Pflege inkl. MiGeL TOTAL	Pfleg Anteil Gemeinde	Pfleg Anteil KK	Pfleg Anteil Bewohner
BESA 0	69350			0	0	0	0	0
BESA 1	138700			0	52560	0	23360	29200
	0			0	0	0	0	0
BESA 2	381425			0	369380	80300	144540	144540
BESA 3	554800			0	899360	181040	397120	321200
BESA 4a	242725			0	574875	155855	214620	204400
	208050			0	514650	133590	183960	197100
<b>TOTAL</b>	<b>1'595'050</b>	<b>-</b>	<b>-</b>	<b>-</b>	<b>2'410'825</b>	<b>550'785</b>	<b>963'600</b>	<b>896'440</b>

**zusätzlicher Migel-Beitrag KK 2011** **33'580**  
**Anteil Betreuung an Total aus Pflege und Betr.** **26.3%**

Zusammenfassung der Ergebnisse	Bewohner/EL billigste Kat. (Pension, Betreuung und Anteil Pflege Bewohner)			KK (inkl. MiGeL-Beitrag für 2011)	Gemeinde	Total Einnahmen	Einn-Differenz altes und neues Sytsem
neue Pflegefinanz 2011	2'663'770			933'670	784'020	4'381'460	
bisherige Finanzierung 2010	2'491'490			963'600	550'785	4'005'875	
Veränderung 2011 ggü.2010	7%			-3%	42%	<b>9.4%</b>	375'585



**am Schärme**

	2011	2010
Plätze belegt (Stichtag)	139	
EZ Pensionspreis Bewohner billigste	89	89
EZ Pensionspreis Bewohner	93.5	93.5
EZ Pensionspreis Bewohner teuerste	143	143
Suite Pensionspreis Bewohner	184	161
Zweierzimmer Pensionspreis	101	101
Feriengäste	+17	+17
Tagesaufenthalt		
Zuschlag Ausserkantonale (bis 36		
Taxe Betreuung	25	0

**Höhe Betreuung einnahmenneutrale Umsetzung:**

**16.14**

Pflegetarife (ohne MiGeL) 2011	Gesamt (ohne MiGeL)	Anteil Gemeinde	Anteil Bewohner	Anteil KV	Bewohner am Stichtag 1.11.2011	Tage pro Jahr bei aktueller Belegung
Stufe 0	-				16	5840
Stufe 1	33.00	22.20	1.80	9.00	13	4745
Stufe 2	55.00	33.40	3.60	18.00	24	8760
Stufe 3	77.00	28.40	21.60	27.00	15	5475
Stufe 4	99.00	41.40	21.60	36.00	12	4380
Stufe 5	121.00	54.40	21.60	45.00	5	1825
Stufe 6	143.00	67.40	21.60	54.00	11	4015
Stufe 7	165.00	80.40	21.60	63.00	15	5475
Stufe 8	187.00	93.40	21.60	72.00	11	4015
Stufe 9	209.00	106.40	21.60	81.00	4	1460
Stufe 10	242.00	130.40	21.60	90.00	12	4380
Stufe 11	286.00	165.40	21.60	99.00	1	365
Stufe 12	330.00	200.40	21.60	108.00	0	0
<b>TOTAL</b>					<b>139</b>	<b>50735</b>

Pflegetarife 2010 (inkl. MiGeL)	Gesamt inkl. MiGeL	Anteil Gemeinde	Anteil Bewohner	Anteil KV
BESA 0				
BESA 1	44		28	16
BESA 2	99	20	43	36
BESA 3	173	31	74	68
BESA 4a	255	61	110	84
Besa 4b ab 65	267	61	122	84

Anz Tage/Jahr KTR 2009	Anz Tage/Jahr (Stichtag 1.11.2011)	Anz Bew am Stichtag 1.11.2011)
8'591	5840	16
8'128	11680	32
	0	
11'745	11680	32
12'164	11315	31
7'959	9855	27
	365	1
<b>48587</b>	<b>50735</b>	<b>139</b>

Tarife pro Aufenthalts- resp. Pflage tag

2011	Pension EZ günstigste Kat.	Pension EZ teuerste Kat.	Pension EZ Durchschnitt	Betreuung	Pflege total	Pflege-Anteil Gemeinde	Pflege-Anteil KK	Pflege- Anteil Bewohner
Stufe 0	99.00	143.00	93.50	0	0	-	-	-
Stufe 1	89.00	143.00	93.50	25	33.00	22.20	9.00	1.80
Stufe 2	89.00	143.00	93.50	25	55.00	33.40	18.00	3.60
Stufe 3	89.00	143.00	93.50	25	77.00	28.40	27.00	21.60
Stufe 4	89.00	143.00	93.50	25	99.00	41.40	36.00	21.60
Stufe 5	89.00	143.00	93.50	25	121.00	54.40	45.00	21.60
Stufe 6	89.00	143.00	93.50	25	143.00	67.40	54.00	21.60
Stufe 7	89.00	143.00	93.50	25	165.00	80.40	63.00	21.60
Stufe 8	89.00	143.00	93.50	25	187.00	93.40	72.00	21.60
Stufe 9	89.00	143.00	93.50	25	209.00	106.40	81.00	21.60
Stufe 10	89.00	143.00	93.50	25	242.00	130.40	90.00	21.60
Stufe 11	89.00	143.00	93.50	25	286.00	165.40	99.00	21.60
Stufe 12	89.00	143.00	93.50	25	330.00	200.40	108.00	21.60

2010	Pension EZ günstigste Kat.	Pension EZ teuerste Kat.	Pension EZ Durchschnitt	Betreuung	Pflege inkl. MiGeL TOTAL	Pflege-Anteil Gemeinde	Pflege-Anteil KK	Pflege- Anteil Bewohner
BESA 0	89	143	93.5	0	0	0	0	0
BESA 1	89	143	93.5	0	44	0	16	28
	89	143	93.5	0	0	0	0	0
BESA 2	89	143	93.5	0	99	20	36	43
BESA 3	89	143	93.5	0	173	31	68	74
BESA 4a	89	143	93.5	0	255	61	84	110

**Einnahmen pro Tag (Tarife mal Aufenthaltstage)**

2011	Pension EZ günstigste Kat.	Pension EZ teuerste Kat.	Pension EZ Durchschnitt	Betreuung	Pflege total	Pflege-Anteil Gemeinde	Pflege-Anteil KK	Pflege- Anteil Bewohner
Stufe 0	578'160	835'120	546'040	-	-	-	-	-
Stufe 1	422'305	678'535	443'658	118'625	156'585	105'339	42'705	8'541
Stufe 2	779'640	1'252'680	819'060	219'000	481'800	292'584	157'680	31'536
Stufe 3	487'275	782'925	511'913	136'875	421'575	155'490	147'825	118'260
Stufe 4	389'820	626'340	409'530	109'500	433'620	181'332	157'680	94'608
Stufe 5	162'425	260'975	170'638	45'625	220'825	99'280	82'125	39'420
Stufe 6	357'335	574'145	375'403	100'375	574'145	270'611	216'810	86'724
Stufe 7	487'275	782'925	511'913	136'875	903'375	440'190	344'925	118'260
Stufe 8	357'335	574'145	375'403	100'375	750'805	375'001	289'080	86'724
Stufe 9	129'940	208'780	136'510	36'500	305'140	155'344	118'260	31'536
Stufe 10	389'820	626'340	409'530	109'500	1'059'960	571'152	394'200	94'608
Stufe 11	32'485	52'195	34'128	9'125	104'390	60'371	36'135	7'884
Stufe 12	-	-	-	-	-	-	-	-
<b>TOTAL</b>	<b>4'573'815</b>	<b>7'255'105</b>	<b>4'743'723</b>	<b>1'122'375</b>	<b>5'412'220</b>	<b>2'706'694</b>	<b>1'987'425</b>	<b>718'101</b>

2010	Pension EZ günstigste Kat.	Pension EZ teuerste Kat.	Pension EZ Durchschnitt	Betreuung	Pflege inkl. MiGeL TOTAL	Pfleg Anteil Gemeinde	Pfleg Anteil KK	Pfleg Anteil Bewohner
BESA 0	519'760	835'120	546'040	0	0	0	0	0
BESA 1	1039'520	1670'240	1092'080	0	513'920	0	186'880	327'040
	0	0	0	0	0	0	0	0
BESA 2	1039'520	1670'240	1092'080	0	1'156'320	233'600	420'480	502'240
BESA 3	1'007'035	1'618'045	1'057'952.5	0	1'957'495	350'765	769'420	837'310
BESA 4a	877'095	1'409'265	921'442.5	0	2'513'025	601'155	827'820	1'084'050
	324'85	521'95	341'27.5	0	97'455	22'265	30'660	44'530
<b>TOTAL</b>	<b>4'515'415</b>	<b>7'255'105</b>	<b>4'743'723</b>	<b>-</b>	<b>6'238'215</b>	<b>1'207'785</b>	<b>2'235'260</b>	<b>2'795'170</b>

**zusätzlicher Migel-Beitrag KK 2011** **101'470**  
**Anteil Betreuung an Total aus Pflege und Betr.** **17.2%**

Zusammenfassung der Ergebnisse	Bewohner/EL billigste Kat. (Pension, Betreuung und Anteil Pflege Bewohner)	Bewohner/EL teuerste Kat.	Bewohner/EL Durchschnitt. Pensionspreis	KK (inkl. MiGeL-Beitrag für 2011)	Gemeinde	Total Einnahmen	Einn-Differenz altes und neues Sytsem
neue Pflegefinanz 2011	6'414'291	9'095'581	6'584'199	2'088'895	2'706'694	11'379'788	
bisherige Finanzierung 2010	7'310'585	10'050'275	7'538'893	2'235'260	1'207'785	10'981'938	
Veränderung 2011 ggü.2010	-12%	-9%	-13%	-7%	124%	<b>3.6%</b>	397'850