

# Impulstag Curaviva

## Kostentransparenz in sozialen Einrichtungen

# Ihr Referent

## Gregor Rutishauser



- Dipl. Betriebsökonom FH
- Fachbereichsleiter IVSE bei der Redi AG
- Beratung Kostenrechnung, Budgetierung und Controlling
- Zugelassener Revisor
- Dozent für das Finanzmodul für die Ausbildung zur Institutionsleitung

# Agenda

Grundlagen der Kostenrechnung

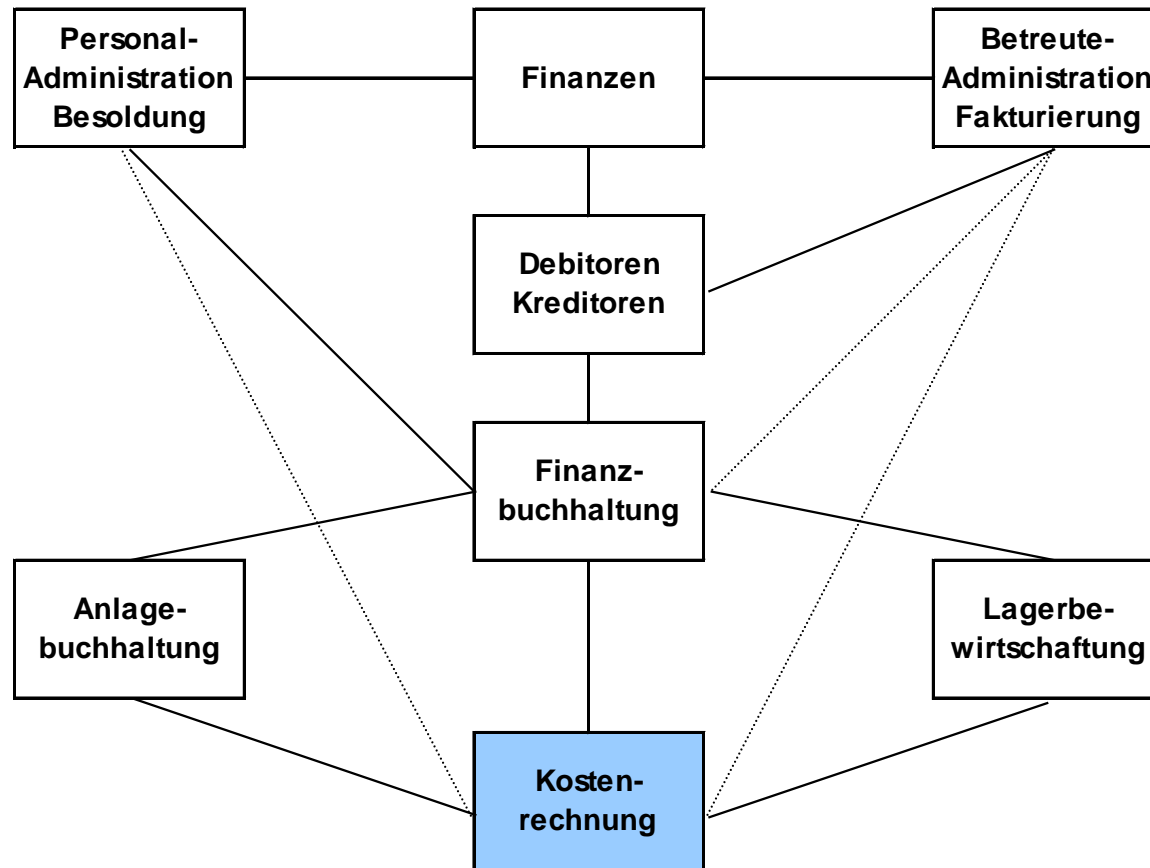
Führen der Kostenrechnung

Knacknüsse

Nutzen der Kostenrechnung



# Grundlagen der Kostenrechnung



# Grundlagen der Kostenrechnung

- Kostenarten (Aufwand + Ertrag) – Kostenarten für Soziale Einrichtungen IVSE CURAVIVA Schweiz
- Kostenstellen- und Kostenträgerrahmen – Handbuch Kostenrechnung für Soziale Einrichtungen IVSE CURAVIVA Schweiz

Kantone haben teilweise in Anlehnung an die Empfehlungen von Curaviva eigene Vorlagen erarbeitet.

# Grundlagen der Kostenrechnung

## Kostenstellen

20	Gebäude
100	Leitung und Verwaltung
200	Transportdienst
300	Technischer Dienst/Hauswartung
400	Reinigung
15000	Tagesstruktur ohne Lohn
16000	Wohnen für Erwachsene

# Grundlagen der Kostenrechnung

## Hauptkostenstellen

- 16000 Wohnen für Erwachsene Haus A
- 16001 Wohnen für Erwachsene Haus B
- 16002 Wohnen für Erwachsene Haus C



## Kostenträger

- 56000 Wohnen für Erwachsene

# Agenda

Grundlagen der Kostenrechnung

**Führen der Kostenrechnung**

Knacknüsse

Nutzen der Kostenrechnung





# Führen der Kostenrechnung

## Das Umlageverfahren

- Verursachergerechtigkeit
- Umlagen nur innerhalb der Kostenstellen
- Vor- und Rückumlagen

# Führen der Kostenrechnung

## Interne Verrechnung

Interne Leistungen über die Bereiche hinweg sollten **nicht** über die **Finanzbuchhaltung** verbucht werden. Hier bietet sich die interne Verrechnung in der Kostenrechnung an.

Dabei stellt eine Kostenstelle einer anderen Rechnung. Der entsprechende Betrag wird der **leistenden Kostenstelle gutgeschrieben** und der **empfangenden Kostenstelle belastet**.

Beispiele:

Die Tagesstruktur ohne Lohn produziert Gemüse, welches dem Leistungsbereich Wohnen intern geliefert wird. Hier wird in der Kostenrechnung zum Beispiel gebucht.

Soll: Kostenstelle 600 Verpflegung, Kostenart 5xxx interne Lieferung  
Lebensmittel

Haben: Kostenstelle 15000 oder Kostenträger 55000, Kostenart 5xxx  
Lieferung an Küche

# Führen der Kostenrechnung

Auswertung je Kostenstelle und Kostenträger

- + Total Direkte Kosten
- + Total Umlage von und Verrechnungen von
- = Total Kosten
- Total Direkte Erlöse
- Total Umlagen an und Verrechnungen an
- = Total Erlöse
- = Nettokosten (Über-/Unterdeckung)

# Führen der Kostenrechnung

## Beispiel KORE

# Agenda

Grundlagen der Kostenrechnung

Führen der Kostenrechnung

**Knacknüsse**

Nutzen der Kostenrechnung



# Knacknüsse I

- Differenz Organisation Institution und Aufbau KORE
- Akzeptanz der Kostenrechnung
- Verantwortung der Kostenrechnung
- Erarbeitung einer aussagekräftigen Kostenrechnung ist ein Prozess

# Knacknüsse II

- Vorgaben Kantonsformulare vs. Betriebswirtschaftliche KORE
- Komplexe und unterschiedliche Anforderungen seitens der Kantone
- Zuweisung der Kosten auf die verschiedenen Angebote (falls strukturelle Trennung nicht gegeben)

# Agenda

Grundlagen der Kostenrechnung

Führen der Kostenrechnung

Knacknüsse

**Nutzen der Kostenrechnung**





- Betriebswirtschaftliches Führungsinstrument
- Stärkung des Kostenbewusstseins der Bereiche, Delegation der Kosten-/Budgetverantwortung
- Rentabilität von Leistungen ohne Leistungsauftrag
- Entscheidungshilfe zur Überprüfung des Leistungsangebots
- „Make-or-buy-Entscheidungen“ und Preiskalkulation unterstützen
- Rechenschaft / Argumentarium gegenüber finanzierender Stelle

# Abschluss



Wir sind Ihr Ansprechpartner für:

- Revision
- Controlling / Reporting /Budgetierung
- Schulungen betriebsinterne und öffentliche Aufbau-, Ablauforganisation
- Buchhaltung bei Ihnen vor Ort oder bei uns
- Beratung bei der Erstellung des Jahresrechnung nach OR oder SWISS GAAP FER
- RediNet (Cloudlösung für ihre EDV)
- Risikoanalyse, Internes Kontrollsystem

**Vielen Dank für Ihre  
Aufmerksamkeit.**