

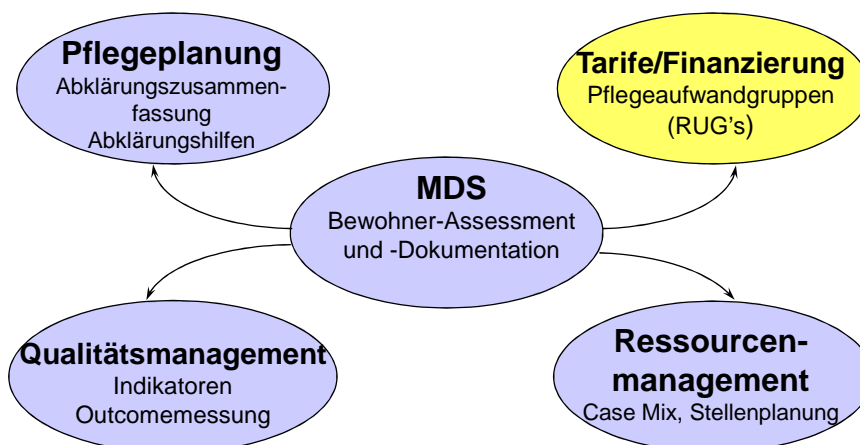
CURATIME – Impulstag vom 22. April

Nutzen von Curatime – Arbeitszeitanalysen aus der Sicht des RAI

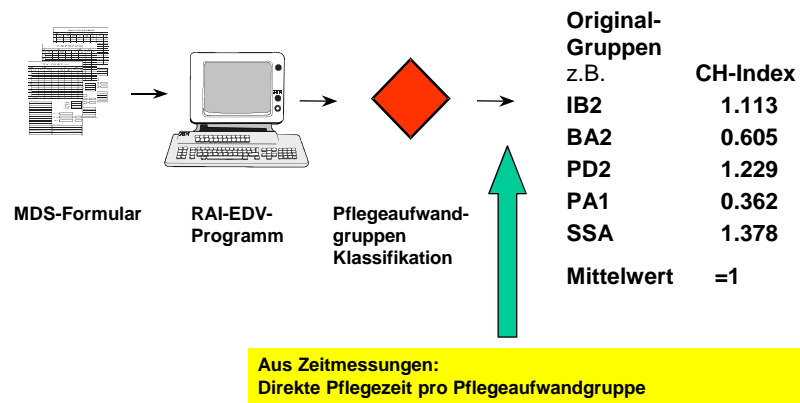
1. Das RAI-System und die RUGs
2. Heimindividuell: Stufen wir richtig ein?
3. Auf Ebene RAI-System: Kalibrierung der im RAI hinterlegten Systemzeiten
4. Ausblick: RAI und Curatime

Dr. oec. Guido Bartelt & Dr. med. Markus Anliker

Hauptfunktionen des RAI - Systems



Die Elemente des Tarfsystems



RAI-NH-System

3

Beispiel CH-Index kalibrierte Lösung

RAI/RUG	Neue Pflegefinanzierung		
	Stufe	Minuten	Beitrag KV
Original RUG			
PA0	1	-20	9.00
PA1	2	21 - 40	18.00
BA 1, PA2	3	41 - 60	27.00
IA 1, BA2, PB1, PB2	4	61 - 80	36.00
BB1, CA1, IB1, PC1	5	81 - 100	45.00
BB2, PC2, IA2	6	101 - 120	54.00
IB2, CA2, PD1	7	121 - 140	63.00
PD2, CB1, RMA, RLA, CB2, SSA	8	141 - 160	72.00
RMB, CC1, SSB, PE1, RLB, CC2	9	161 - 180	81.00
SE1, PE2	10	181 - 200	90.00
SSC	11	201 - 220	99.00
RMC, SE2, SE3	12	220 +	108.00

RAI-NH-System

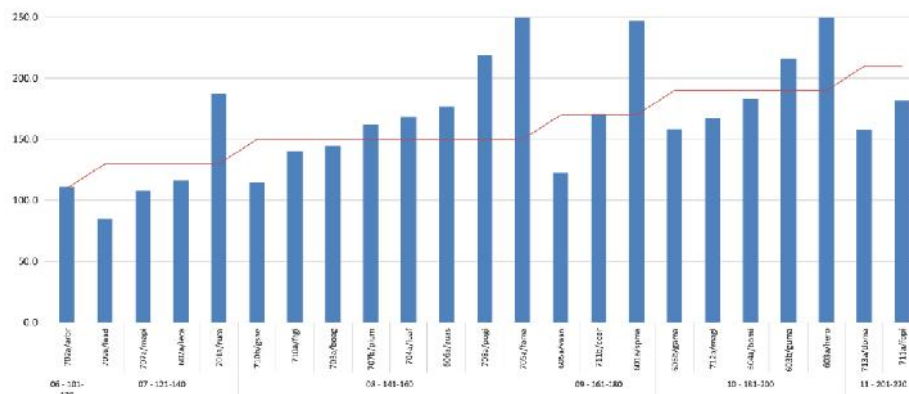
4

CURATIME – Impulstag vom 22. April

Nutzen von Curatime – Arbeitszeitanalysen aus der Sicht des RAI

1. Das RAI-System und die RUGs
2. Heimindividuell: Stufen wir richtig ein?
3. Auf Ebene RAI-System: Kalibrierung der im RAI hinterlegten Systemzeiten
4. Ausblick: RAI und Curatime

Beispiel: Curatime Auswertung einer Abteilung (KLV-Minuten pro Bewohner RAI-Einstufung vs. Messung)



Curatime Auswertung einer Abteilung

- Direkter Vergleich zwischen dem RUG-Minutenwert aus dem RAI-Assessment mit dem gemessenen Curatimewert
- Sorgfältige Interpretation auf Bewohnerebene erforderlich (Ursachen der Abweichung)
 - Assessmentperiode – Messperiode Curatime – Signifikante Statusveränderung
 - Gegenüber RAI-Wert zu hoher Messwert: Stimmt das Assessment? RUG-relevante Aspekte verpasst? Zu tief bewertet?
 - Gegenüber RAI-Wert zu tiefer Messwert: Assessment korrekt? Signifikante Statusveränderung verpasst

Curatime Auswertung einer Abteilung

- RUGs basieren auf dem **mittleren** KLV-pflichtigen Zeitaufwand pro Bewohner/in (Durchschnittsbetrachtung)
- Der Zeitaufwand pro Bewohner streut um diesen Mittelwert.
- Die entscheidende Frage für die Beurteilung des Einstufungsverhaltens auf Heimebene ist deshalb: **Stimmen unsere Beurteilungen im Durchschnitt?**
- Zusammenfassung: Abweichungen zwischen RAI- Minutenwert und gemessenem Curatime-Wert können wertvolle Hinweise auf die Korrektheit der Kodierungen geben.

Bildet das RAI-System die effektiven Zeitaufwände ab?

- RUGs basieren auf internationalen Werten und einer Zeitstudie aus dem Jahre 2004.
- Abweichungen in einzelnen RUG-Gruppen können deshalb auch mit Veränderungen der Pflegezeiten seit 2004 verbunden sein.
- Q-Sys hat deshalb eine umfassende Zeitstudie, welche auf Curatime Daten abstützt durchgeführt.



CURATIME – Impulstag vom 22. April

Nutzen von Curatime – Arbeitszeitanalysen aus der Sicht des RAI

1. Das RAI-System und die RUGs
2. Heimindividuell: Stufen wir richtig ein?
- 3. Auf Ebene RAI-System: Kalibrierung der im RAI hinterlegten Systemzeiten**
4. Zusammenfassung / Ausblick

Ziele der RAI-Zeitstudie

- Neu-Validierung der Pflegeaufwandgruppen (RUGs) des RAI-Systems durch Verwendung einer anerkannten Messmethode (CURAtime)
- Neubewertung der KVG-pflichtigen Aufwände für demente Heimbewohner/innen
- Prüfung von MDS-basierten Kriterien zu Abstufung des Betreuungsaufwandes
- Entwicklung von MDS-basierten Kriterien zur Abstufung von besonders aufwendigen Bewohner-/Kategorien

RAI-Zeitstudie Curatime (Resultate noch nicht definitiv, Auswertungen im Gange)

Rund 20% der Bewohner/innen sind in spezialisierten Abteilungen/Heimen für Menschen mit einer Demenz.

	Demenzabteilung			Total
	Nein	Ja	in %	
AG	210	59	21.9%	269
BE	142	45	24.1%	187
BS	115	124	51.9%	239
NW	41	10	19.6%	51
SG	134	10	6.9%	144
SO	561	141	20.1%	702
TG	148	14	8.6%	162
TI	560	74	11.7%	634
ZG	53	0	0.0%	53
ZH	493	153	23.7%	646
Total	2457	630	20.4%	3087

Bewohnerbezogene Tätigkeiten in Minuten pro Bewohnertag und in %

	Normal- abteilung	Demenz- abteilung	Total	in %
Körperpflege/An- Auskleiden/Baden/Duschen	21.7	27.3	22.9	17.1%
Ausscheidung	11.6	12.7	11.9	8.9%
Prophylaxen	2.2	1.3	2.0	1.5%
Essen/Trinken	9.3	16.1	10.7	8.0%
Mobilität	11.6	7.6	10.8	8.1%
Psychogeriatrische Grundpflege	10.2	45.4	17.4	13.0%
Untersuchung und Behandlung	16.8	15.8	16.6	12.4%
Abklärung, Beratung, Koordination	20.8	22.7	21.2	15.8%
Total	104.3	148.8	113.4	84.9%
Nicht-KLV, Betreuung	10.5	10.4	10.5	7.8%
Pension	9.9	9.2	9.8	7.3%
Total	124.7	168.4	133.6	100.0%

Q-Sys AG

CURATIME Impulstag vom 22. April 2016

13

Ergebnisse Tätigkeiten

- Rund 85 % der bewohnerbezogenen Tätigkeiten des Pflege- und Betreuungspersonals sind KLV-pflichtige Leistungen.
- ADL-Tätigkeiten haben erwartungsgemäss zeitlich einen hohen Stellenwert.
- Die psychogeriatrischen Leistungen werden mit dem Curaviva Leistungskatalog deutlich abgebildet (rund 13%)
- Unterschiede zwischen Normalabteilungen und spezialisierten Abteilungen für Menschen mit einer Demenz kommen deutlich zum Ausdruck

Q-Sys AG

CURATIME Impulstag vom 22. April 2016

14

KLV- Minuten insgesamt, Vergleich IST Bewertung CH-Index und Zeitmessung (noch ohne TI)

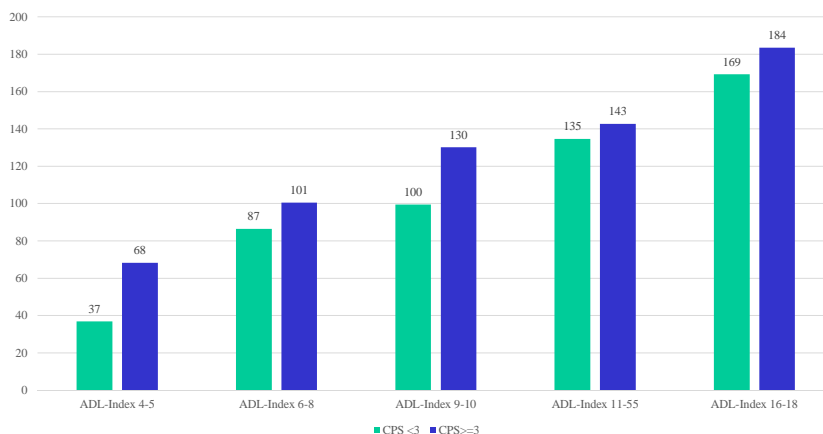
	Demenzabteilung		
	Nein	Ja	Total
(1) CH-Index aktuell	.85	1.11	.91
(2) Minuten CH-Index	97.08	127.42	103.96
(3) KLV-Minuten Zeitstudie	96.23	146.16	107.55
Mehraufwand KLV in % (3)/(2)	99.1%	114.7%	103.5%
Nicht_KLV Zeitstudie	.60	.63	.61
Betreuung Zeitstudie	10.80	10.39	10.71
Pension Zeitstudie	9.89	9.77	9.86
Gesamtergebnis	117.5	167.0	128.7

Q-Sys AG

CURATIME Impulstag vom 22. April 2016

15

CPS differenziert Zeitaufwand in allen ADL-Gruppen (ohne R- und S-Gruppen)



Q-Sys AG

CURATIME Impulstag vom 22. April 2016

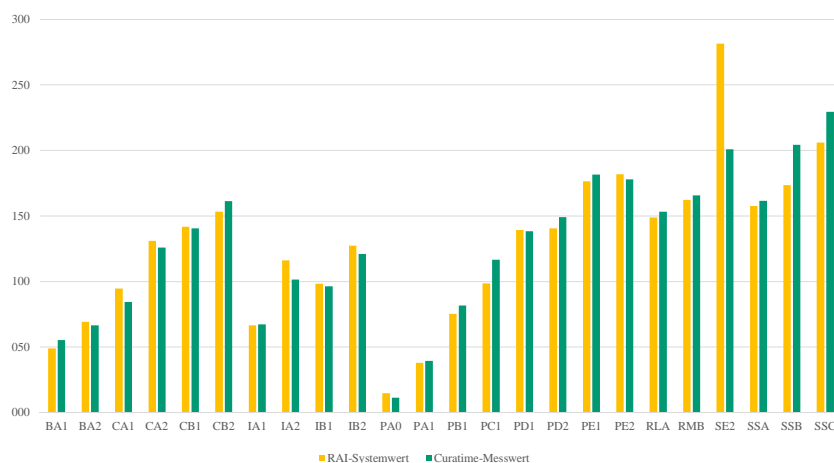
16

Vorgesehene Anpassungen RUGs

- Anpassung der Minutenwerte entsprechend den Ergebnissen Curatime
 - insgesamt hohe Stabilität der Pflegeaufwandgruppen im RAI (siehe nächste Folie)
 - Anpassungen nach oben und nach unten

- Neu: CPS als Differenzierung bei PD und PE Gruppe (Aufwandgerechtere Bewertung von Bewohner/innen mit kognitiven Einschränkungen / Demenzabteilungen)

Vergleich RAI-Systemminuten und Curatime Messwerte



Zusammenfassung / Schlussfolgerungen / Ausblick

- Ebene Heim: Mit einer sorgfältigen Interpretation können aus dem Vergleich der RAI-Systemzeiten mit den Curatime-Messwerten wichtige Hinweise für die korrekte Anwendung des RAI Systems gewonnen werden.
- Ebene System: Die im Rahmen der RAI-Zeitstudie gewonnenen Curatime Messwerte von über 3000 Bewohner/innen bilden eine unverzichtbare und objektive Grundlage für die Kalibrierung der Systemzeiten.
- Mit dem soeben gestarteten Projekt Palliative Care End of Life werden wiederum Curatime Messdaten verwendet, um PCE Situationen zu spezifizieren und den Zusatzaufwand zu messen.